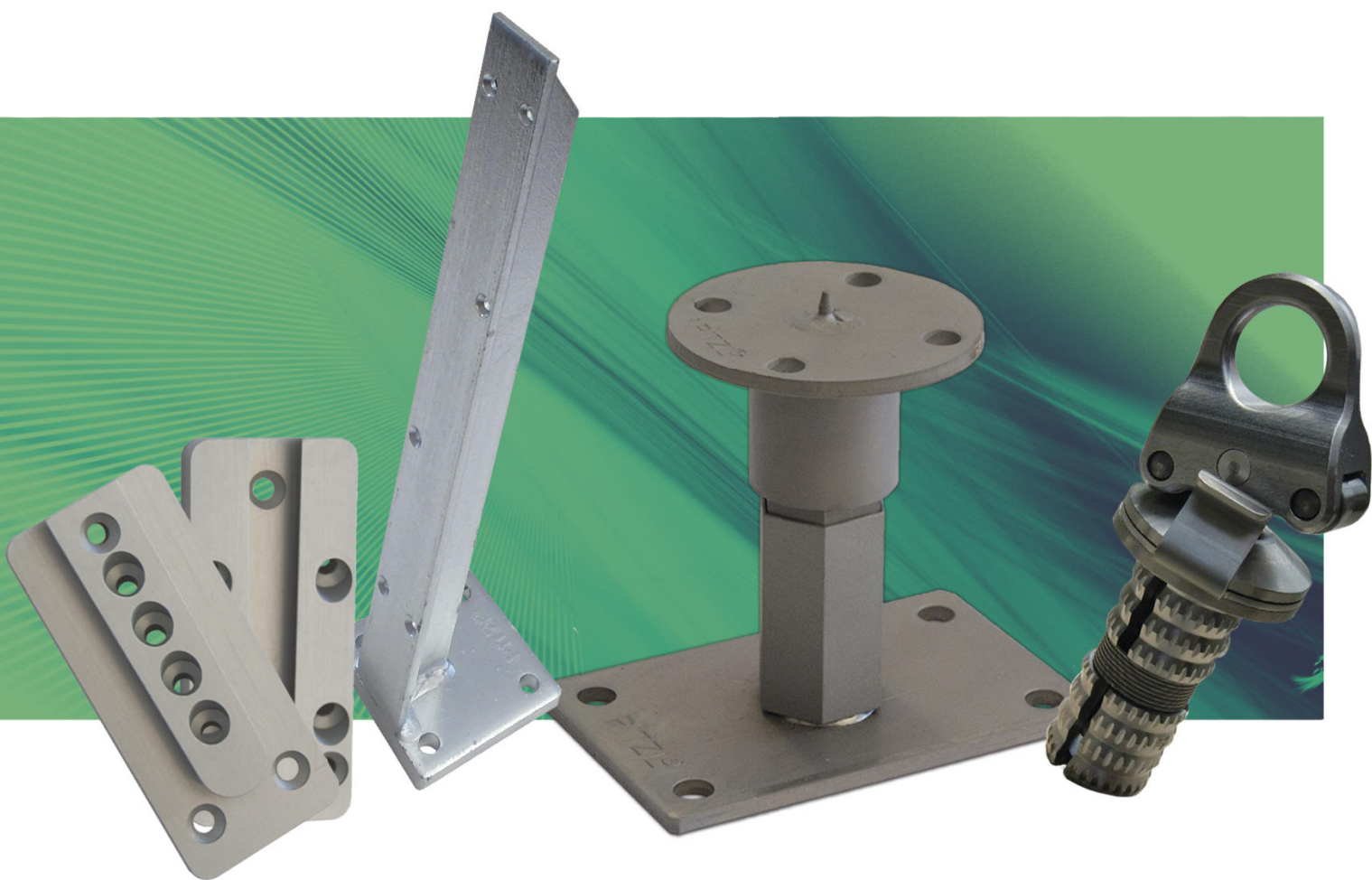


Innovatív Fa kötőelem-rendszerek kimagasló igényekhez.



Bestseller 2015





10529.1090



10521.1090



10530.1090

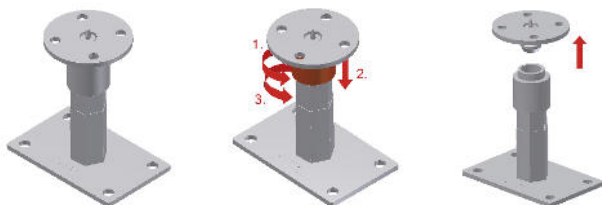


Oszloptartó Stecksystem Z

Fordítás – Klick, az új innovatív oszloptartó rendszer .

Egy pár kézmozdulattal, időigényes és bonyolult csavarozások nélkül, az új stecksystem hatékony szerelési megoldást tesz lehetővé . Maximális teherfelvételek nyomás, húzás és vízszintes terhelési irányokban garantáltak az anyagvastagságok optimális kiválasztásának köszönhetően. Magasság állítás teljes terhelés alatt , beépítés után is könnyedén megoldható .

Cikkszám.	Felső lap mm	Alsó lap mm	Menet M 24 alul	Furat Ø 13 mm alul	Furat Ø 10,5 mm fent	Állítási tartomány mm	Kialakítás	CE
10529.1090	Ø 96 x 8	160 x 100 x 8	90	4	4	141 - 201	Központosító csúcs	Minősítés kérelmezve
10521.1090	Ø 96 x 8	160 x 100 x 8	90	4	4	141 - 201	Csap Ø 20 x 65 mm	Minősítés kérelmezve
10530.1090	Ø 96 x 8	160 x 100 x 8	90	4	4	141 - 201	Cső Ø 42,4 x 70 mm	Minősítés kérelmezve



Szerelési útmutató: Az oszloptartó már üzemi körülmények között előre szerelhető, ezért az építkezésen gyors és kényelmes szerelést tesz lehetővé . A Pitzl innovatív Stecksystem problémamentesen rögzíthető és oldható . Pár mozdulattal így a felső lap leválasztható az oszloptartóról .

- A reteszt órajárással ellentétesen ütközésig elfordítani .
- Reteszt lenyomni.
- Reteszt tovább forgatni órajárással ellentétesen .



10930.1000




10930.1600



Oszloptartó System 10930 / 10931

A beépítés további megkönnyítése érdekében a 10930-as sorozatot fejlesztettük ki . A felső rész egy 42,4 mm-es csövet tartalmaz, amit egyszerűen csak az oszlop furatába helyezünk és 4 db Ø 10 x 120 mm-es teljes menetű facsavarral rögzítünk . Ezzel a beszerelésnél rengeteg időt takarítunk meg és a már megszokott nyomás , húzás és vízszintes terhelhetőségi értékeket érjük el . A szükséges furat létrehozására az eddig használt fúróját , vagy a szabásgépet is használhatja . A szabadalmaztatott felső rész a 10930 / 10931 -es oszloptartó sorozatnak különösen nagy állítási lehetőséget biztosít . Természetesen a felső rész felhasználható oszlop és szelemen csatlakozásra is . A sokoldalúan kombinálható oszloptartó beépítve, teljes terhelés alatt is magasságban állítható . További ellenanyag használataival még nagyobb stabilitás érhető el .

Cikkszám.	Felső lap mm	Alsó lap mm	Menet M 24 alul	Menet M 24 fent	Furat Ø 13 mm alul	Furat Ø 12 mm fent	Állítási tartomány mm	Cső Ø 42,4 mm	CE	Megfelelő takaróhüvely Cikkszám 10834.____	Különlegesség
10930.1000	Ø 100 x 8	160 x 100 x 8	65	150	4	4	170 - 285	130	*	.3001	
10930.1600	Ø 100 x 8	160 x 100 x 8	35	150	4	4	110 - 200	130	*	.1060	alacsony kivétel

Szerelési útmutató:  Az Ø 42,4 mm csővel ellátott oszloptartóknál a 50938.0000 Cikkszámú Ø 42,5 mm fúróval vagy szabásgéppel egy 130 mm mély lyukat fúrunk bütübe az oszlopba . A csövet kézzel a bütü furatba helyezzük majd 4 db tányérfejú Ø 10 x 120 mm teljes menetű facsavarral rögzítjük . Nincs szükség egyéb szerszámmra !

Felső menetszár (M 24 x 150 mm jobb) a felső lapon keresztül csavarjuk majd anyával rögzítjük .Így egy 50 mm-es durva és beszerelés után a bal/jobbs menetek köszönhetően 65 mm-es finombeállítást végezhetünk (teljes állítási lehetőség 115 mm).

Továbbá kapható : egyéb méretek ill. nagyságok az új cikkszám rendszerünkkel individuálisan összeállíthatók . Példákat talál katalógusunk 3. oldalán . A szereléshez szükséges szerszámokat mint pl. fúrót, marót stb. megtalálja az új szerszámkatalógusunkban .



10920.1000



10921.1000



10921.1600

Oszloptartó Bal/Jobb menet

Cikkszám.	Felső lap mm	Alsó lap mm	Menet M 24 alul	Menet M 24 fent	Furat Ø 13 mm alul	Furat Ø 12 mm fent	Állítási tartomány mm	CE	Megfelelő takaróhüvely Cikkszám 10834.____	Különlegesség
10920.1000	100 x 100 x 6	160 x 100 x 6	65	65	4	4	142 - 207	*	.2000	
10921.1000	Ø 100 x 6	160 x 100 x 6	65	65	4	4	142 - 207	*	.2000	
10921.1600	Ø 100 x 6	160 x 100 x 6	35	35	4	4	82 - 92	*	.1060	alacsony kivitel

Az oldalirányú rögzítéshez az M24x110 mm-es csapot kell az oszlopba sülyeszteni .

Továbbá kapható : egyéb méretek ill. nagyságok az új cikkszám rendszerünkkel individuálisan összeállíthatók . Példákat talál katalógusunk 3.

oldalán. A szereléshez szükséges szerszámokat mint pl. fúrót, marót stb. megtalálja az új szerszámkatalógusunkban .



10921.1006



10930.1006

11008.2160
11008.2250

Oszloptartó Nagy terhelésű

Cikkszám.	Felső lap mm	Alsó lap mm	Menet M 30 alul	Menet M 30 fent	Furat Ø 15 mm alul	Furat Ø 12 mm fent	Állíthatóság mm	CE	Megfelelő takaróhüvely Cikkszám 10833.____	
10921.1006	100 x 100 x 15	160 x 100 x 15	65	65	4	4	160 - 220	*	.2000	
Cikkszám.	Felső lap mm	Alsó lap mm	Menet M 30 alul	Menet M 30 fent	Furat Ø 15 mm alul	Furat Ø 12 mm fent	Állíthatóság mm	CE	Megfelelő takaróhüvely Cikkszám 10833.____	Cső Ø 42,4 mm
10930.1006	100 x 100 x 15	160 x 100 x 15	65	150	4	4	205 - 300	*	.3000	130
Cikkszám.	Felső lap mm	Alsó lap mm	Magasság mm	Cső Ø mm	Furat Ø 17 mm alul	Furat Ø 17 mm fent	CE			
11008.2160	140 x 140 x 15	140 x 140 x 15	160	82,5 x 5	4	4	Minősítés kérelmezve			
11008.2250	140 x 140 x 15	140 x 140 x 15	250	82,5 x 5	4	4	Minősítés kérelmezve			

120 x 140 x 10 mm lappal 2 db Ø 13 mm furattal .



11009.0180



11009.0100



11009.1100



11013.0100



11013.1200




11013.1300

Oszloptartó Menetszáras

Nyomó-, húzó és keresztirányú erők felvételére

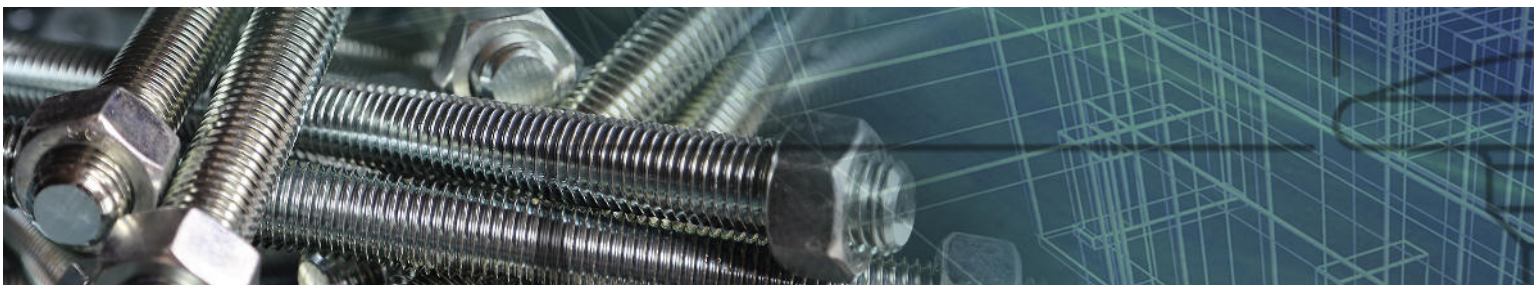
Cikkszám.	Felső lap mm	Alsó lap mm	Menet M20 mm	Furat Ø 12 mm alul	Furat Ø 12 mm fent	Furat Ø 13 mm alul	Menet M24 mm	CE
11009.0180	80 x 80 x 5	100 x 100 x 6	150	4	4			
11009.0100	100 x 100 x 6	100 x 100 x 6	150	4	4			
11009.1100	100 x 100 x 6	160 x 100 x 6	150		4	4		
11013.0100	100 x 100 x 6	100 x 100 x 6		4	4		150	
11013.1200	100 x 100 x 6	160 x 100 x 6			4	4	250	*
11013.1300	100 x 100 x 6	160 x 100 x 6			4	4	330	*

Szerelési útmutató:  - Az oszloptartó rögzítése az oszlop bütőjébe tányérfejú 10 x 120 mm teljes menetű facsavarokkal történik.
 - A leemelési érték az effektív menethossz növelésével növelhető . a számítási alapot a Statikai könyvben találja.
 - A beton alapra a megszokott beton horgonyok, Multi Monti stb. alkalmazható (elkülönítve kell méretezni, feltüntetni).

Továbbá kapható : egyébb méretek ill. nagyságok az új cikkszám rendszerünkkel individuálisan összeállíthatók . Példákat talál katalógusunk 3. oldalán. A szereléshez szükséges szerszámokat mint pl. fúrót, marót stb. megtalálja az új szerszámkatalógusunkban .

- Leemelés gátlás választható felső laphoz hegesztett anyával (rendelési példa : 11013.1201) vagy biztosító fülel ellátva (rendelési példa : 11013.1202) .

- Egyedi darabok mint 5-lyukú lapokat a 27. oldalon megtalálja .





11041.0000



11044.0071



11044.0091



11046.0000

Oszlophorgony tűzihorganyzott

Általános rögzítőelem

Cikkszám.	Méret mm	Felfekvési magasság mm	Furat Ø 12 mm	Hosszlyuk Ø 11 x 22 mm
11041.0000	85 x 200 x 80 x 6	65	4	2

Oszloptartó kerítésoszlopokhoz
nagyterhelésű kivitel

Cikkszám.	Köztes táv mm	Alaplap mm	Fül mm	Furat Ø 11 mm
11044.0071	71	60 x 8 x 210	60 x 6 x 200	8
11044.0091	91	60 x 8 x 210	60 x 6 x 200	8

Atlas oszlophorgony

2-részes dübelelvezhető

Cikkszám.	Méret mm	Teljes magasság mm	Felfekvési magasság mm	Minimális faanyag vastagság mm	Furat Ø 11 mm (elemenként)
11046.0000	60 x 5	139	33	40	5





31105.0000



31210.0000



31102.0000



31253.0000

Korlátozlopok T - acél tűzhorganyzott

Cikkszám.	Alsó lap mm	Magasság mm	Furat Ø 12 mm alul	T-Acél mm	Furatok Ø 6,5 mm
31105.0000	100 x 100 x 10	400	4	45 x 45 x 5	6

Korlátozlopok C - Profil tűzhorganyzott

Cikkszám.	Alsó lap mm	Magasság mm	C-Profil	Hosszlyuk furat Ø 13 x 26 mm
31210.0000	160 x 100 x 10	1000	50 x 30 x 15 x 3	2

Homlokoldalon dübelelhető, műanyag sapkával és két Alu 160 x 40 x 5 hevederrel

Korlátozlopok Négyzetprofil 30 x 30 x 2 mm tűzhorganyzott

Cikkszám.	Alsó lap mm	Magasság mm	Cső Ø mm	Hosszlyuk furat Ø 13 x 26 mm
31102.0000	180 x 60 x 10	1000	30 x 30 x 2	2

Dübelelhető, műanyag sapkával

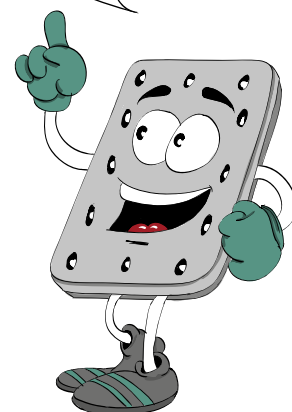
Korlátozlopok Négyzögprofil 50 x 30 x 2 mm tűzhorganyzott

Cikkszám.	Alsó lap mm	Magasság mm	Cső Ø mm	Hosszlyuk furat Ø 13 x 26 mm
31253.0000	160 x 100 x 10	1000	50 x 30 x 2	2

Homlokoldalon dübelelhető, műanyag sapkával



Alternatív megoldásként a Pitzl HVP sorozat 88004.0000 től 88322.0000-ig leemelés gátlással is rendelhető.



HVP Kötőelem HVP

Fa-Fa kötések

Az optimális oldalsó távolságok és variálható csavar hosszúságok biztosítják minden fa keresztmetszet tökéletes illeszkedését.

Cikkszám.	Méret SZ x M x V (mm)	Csavarok száma	Csavar méret	Minimális főtartó méret Ø 4,5 x 50 (mm)		Karakterisztikus terhelhetőség *		CSE	CE
				csavarokkal	Melléktartó	Ø 4,5 x 50	Ø 4,5 x 80		
88004.0000	25 x 40 x 12	6	Ø 4,5 x 50 - 80	60 x 50	45 x 50	2,42	3,78	20	*
88006.0000	25 x 60 x 12	8	Ø 4,5 x 50 - 80	60 x 70	45 x 70	4,83	7,56	20	*
88008.0000	25 x 80 x 12	10	Ø 4,5 x 50 - 80	60 x 90	45 x 90	7,25	11,3	20	*
88010.0000	25 x 100 x 12	12	Ø 4,5 x 50 - 80	60 x 110	45 x 110	9,66	15,1	20	*
88107.0000	40 x 70 x 12	10	Ø 4,5 x 50 - 80	60 x 80	50** x 80	7,25	11,3	10	*
88109.0000	40 x 90 x 12	14	Ø 4,5 x 50 - 80	60 x 100	50** x 100	9,66	15,1	10	*
88111.0000	40 x 110 x 12	16	Ø 4,5 x 50 - 80	60 x 120	50** x 120	12,1	18,9	10	*
88113.0000	40 x 130 x 12	18	Ø 4,5 x 50 - 80	60 x 140	50** x 140	14,5	22,7	10	*
88115.0000	40 x 150 x 12	22	Ø 4,5 x 50 - 80	60 x 160	50** x 160	19,3	30,2	10	*

* F_{2,Rk} (kN) GL24h faanyagnál teljes menetű csavarokkal: Ø 4,5 x 50 effektív menethossz 45 mm és Ø 4,5 x 80 effektív menethossz 74 mm.

Más csavar- és menet hosszúságoknál vagy anyagminőségénél : lásd Statikai könyv .

Cikkszám.	Méret SZ x M x V (mm)	Csavarok száma	Csavar méret	Minimális főtartó méret Ø 5 x 60 (mm)		Karakterisztikus terhelhetőség *		CSE	CE
				csavarokkal	Melléktartó	Ø 5 x 60	Ø 5 x 100		
88210.0000	60 x 100 x 12	18	Ø 5 x 60 - 100	70 x 120	80 x 120	19,6	32,3	10	*
88214.0000	60 x 140 x 12	24	Ø 5 x 60 - 100	70 x 160	80 x 160	31,4	51,7	10	*
88318.0000	80 x 180 x 12	34	Ø 5 x 60 - 100	70 x 200	100 x 200	47,1	77,5	10	*
88322.0000	80 x 220 x 12	44	Ø 5 x 60 - 100	70 x 240	100 x 240	62,7	103,3	10	*

* F_{2,Rk} (kN) GL24h faanyagnál teljes menetű csavarokkal: Ø 5 x 60 effektív menethossz 54 mm és Ø 5 x 100 effektív menethossz 94 mm.

Más csavar- és menet hosszúságoknál vagy anyagminőségénél : lásd Statikai könyv .

HVP-Leemelés gátlás:

Alternatív lehetőségként a Pitzl HVP 88004.0000 - 88322.0000 sorozatok leemelés gátlással is rendelhetők .

Opció

leemelés gátlás: „.1000”

Megrendelési példa: 88214.1000

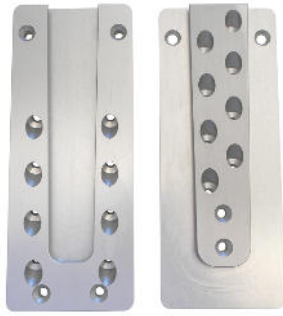
A termék tartalma:

880 -as sorozat 1 furat + 1 önmetsző csavar Ø 4 x 10 mm

881 - 883-as sorozat 2 menetes furat + 2 csavar Ø 5 x 20 mm + 1 leemelést gátló lemez .



88420.0000



88430.0000



88445.0000



HVP Kötőelem Nagyterhelésű HVP

Az újonnan elrendezett ferde csavározás valamint a különböző csavarhosszúságok használatának lehetősége a kis keresztmetszetű faanyagok tökéletes kapcsolatát teszi lehetővé .

Cikkszám.	Méret SZ x M x V (mm)	Csavarok száma	Csavar méret	Minimális főtartó méret Ø 8 x 160 (mm)		Karakterisztikus terhelhetőség *		CSE	CE
				csavarokkal	Melléktartó	Ø 8 x 160	Ø 8 x 200		
88420.0000	120 x 200 x 20	16	Ø 8 x 100 - 200	160 x 220	140 x 220	49,8	61,6	4	*
88425.0000	120 x 250 x 20	20	Ø 8 x 100 - 200	160 x 270	140 x 270	74,6	92,3	4	*
88430.0000	120 x 300 x 20	24	Ø 8 x 100 - 200	160 x 320	140 x 320	99,5	123,1	4	*
88435.0000	120 x 350 x 20	28	Ø 8 x 100 - 200	160 x 370	140 x 370	124,4	153,9	4	*
88440.0000	120 x 400 x 20	32	Ø 8 x 100 - 200	170 x 420	140 x 420	149,3	184,7	4	*
88445.0000	120 x 450 x 20	36	Ø 8 x 100 - 200	170 x 470	140 x 470	174,2	215,5	4	*
88450.0000	120 x 500 x 20	40	Ø 8 x 100 - 200	170 x 520	140 x 520	199,1	246,2	4	*
88455.0000	120 x 550 x 20	44	Ø 8 x 100 - 200	170 x 570	140 x 570	223,9	277,0	4	*
88460.0000	120 x 600 x 20	48	Ø 8 x 100 - 200	170 x 620	140 x 620	248,8	307,8	4	*

* F_{2,Rk} (kN) GL24h faanyagnál teljes menetű csavarokkal: Ø 8 x 160 effektív menethossz 150 mm és Ø 8 x 200 effektív menethossz 190 mm.

Más csavar- és menet hosszúságoknál vagy anyagminőségénél : lásd Statikai könyv .

A nagy terhelésű HVP kötőelemek automatikusan leemelés gátlással lesznek kiszállítva . (2 db Ø 6 x 20 mm csavar és biztosító lemez).



88560.0000



A nagy terhelésű HVP 885-ös sorozata 140 mm szélességgel tökéletes csatlakozást biztosít a nagy terhelésű széles tartók (170 mm-től) számára .

Csak rendelésre kapható.

Cikkszám.	Méret SZ x M x V (mm)	Csavarok száma	Csavar méret	Minimális főtartó méret Ø 8 x 160 (mm)		Karakterisztikus terhelhetőség *		CSE	CE
				csavarokkal	Melléktartó	Ø 8 x 160	Ø 8 x 200		
88540.0000	140 x 400 x 20	40	Ø 8 x 100 - 200	170 x 420	170 x 420	199,1	246,2	4	*
88545.0000	140 x 450 x 20	48	Ø 8 x 100 - 200	170 x 470	170 x 470	248,8	307,8	4	*
88550.0000	140 x 500 x 20	52	Ø 8 x 100 - 200	170 x 520	170 x 520	273,7	338,6	4	*
88555.0000	140 x 550 x 20	56	Ø 8 x 100 - 200	170 x 570	170 x 570	298,6	369,4	4	*
88560.0000	140 x 600 x 20	64	Ø 8 x 100 - 200	170 x 620	170 x 620	348,4	430,9	4	*

* F_{2,Rk} (kN) GL24h faanyagnál teljes menetű csavarokkal: Ø 8 x 160 effektív menethossz 150 mm és Ø 8 x 200 effektív menethossz 190 mm.

Más csavar- és menet hosszúságoknál vagy anyagminőségénél : lásd Statikai könyv .



Videó



www.pitzl-connectors.com/videos/



Adatlap



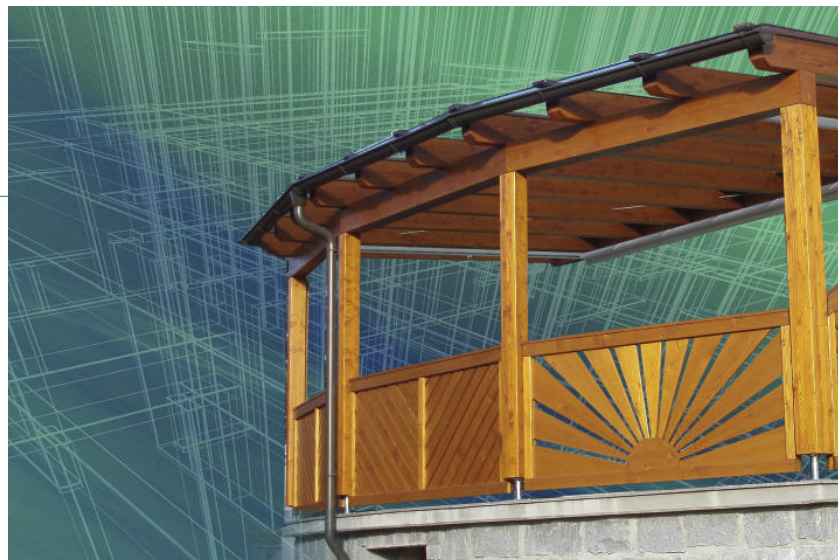
www.pitzl-connectors.com/produkte/verbinder/cat/schwerlast-hvp/

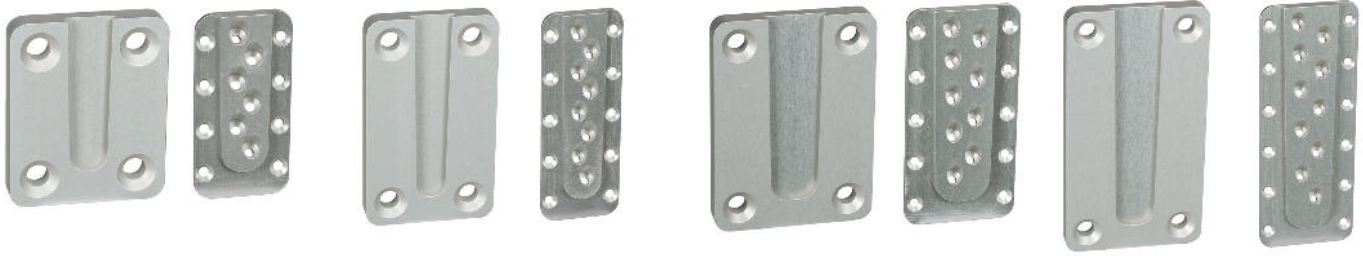


Letöltések



www.pitzl-connectors.com/downloads/





HVP Kötőelem HVP Acél- / Betoncsatlakozás

Standard HVP-Kötőelem

Erős, egyszerű HVP-csatlakozás betonra és acélra akár 307 kN terhelésig. Egy betony horgonyokkal ellátott alaplap biztosítja a terhelés továbbvezetését a betontestbe. A melléktartó csatlakozás egy általános HVP kötőelemmel történik.

Cikkszám.	Szélesség (mm)		Kötőelem magasság (mm)	Teljes vastagság (mm)	Melléktartó csavarok (Fa)	Rögzítés száma a főtartón (Beton)	Minimális faanyag méret Ø 5 x 60 (mm) csavarokkal	CSE	CE
	Melléktartó lap	Főtartó lap							
88210.3000	60	90	100	18	9 St. Ø 5 x 60 - 100	4	80 x 120	4	*
88214.3000	60	90	140	18	12 St. Ø 5 x 60 - 100	4	80 x 160	4	*
88318.3000	80	110	180	18	17 St. Ø 5 x 60 - 100	4	100 x 200	4	*
88322.3000	80	110	220	18	22 St. Ø 5 x 60 - 100	4	100 x 240	4	*

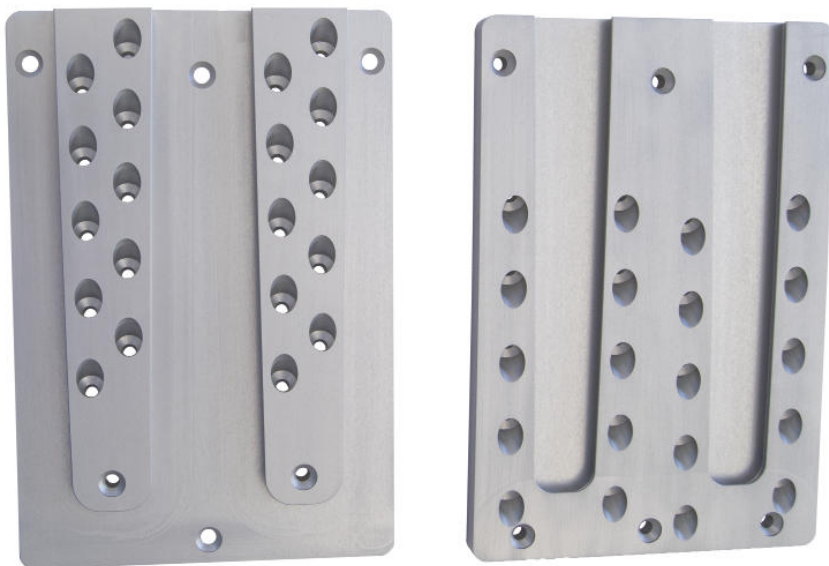
Megjegyzés: Faanyag karakterisztikus terhelhetősége: lásd Fa- Fakötések. A betonelemek (Horgony és Beton) teherbírását külön kell számítani, feltüntetni.

A standard HVP kötőelemek acél/beton csatlakozásra automatikusan leemelés gátlással lesznek kiszállítva. (2 db Ø 6 x 20 mm csavar és biztosító lemez).

Nagy terhelésű HVP kötőelemek

Cikkszám.	Szélesség (mm)		Kötőelem magasság (mm)	Teljes vastagság (mm)	Melléktartó csavarok (Fa)	Rögzítés száma a főtartón (Beton)	Minimális faanyag méret Ø 8 x 160 (mm) csavarokkal	CSE	CE
	Melléktartó lap	Főtartó lap							
88420.3000	120	150	200	25	8 St. Ø 8 x 100 - 200	4	140 x 220	4	*
88430.3000	120	150	300	25	12 St. Ø 8 x 100 - 200	4	140 x 320	4	*
88440.3000	120	150	400	25	16 St. Ø 8 x 100 - 200	4	140 x 420	4	*
88450.3000	120	150	500	25	20 St. Ø 8 x 100 - 200	6	140 x 520	4	*
88460.3000	120	150	600	25	24 St. Ø 8 x 100 - 200	6	140 x 620	4	*

Megjegyzés: Faanyag karakterisztikus terhelhetősége: lásd Fa- Fakötések. A betonelemek (Horgony és Beton) teherbírását külön kell számítani, feltüntetni.



88435.2000

HVP Kötőelem Dupla HVP

Standard Dupla HVP kötőelemek

Csak rendelésre kaphatók .

Cikkszám.	Méret SZ x M x V (mm)	Csavarok száma	Csavar méret	Minimális főtartó méret Ø 5 x 60 (mm)		Karakterisztikus terhelhetőség *		CSE	CE
				csavarokkal	Melléktartó	Ø 5 x 60	Ø 5 x 100		
88210.2000	120 x 100 x 12	32	Ø 5 x 60 - 100	70 x 120	140 x 120	39,2	64,6	4	*
88214.2000	120 x 140 x 12	44	Ø 5 x 60 - 100	70 x 160	140 x 160	62,7	103,3	4	*
88318.2000	160 x 180 x 12	64	Ø 5 x 60 - 100	70 x 200	180 x 200	94,1	155,0	4	*
88322.2000	160 x 220 x 12	84	Ø 5 x 60 - 100	70 x 240	180 x 240	125,5	206,7	4	*

* F_{2,Rk} (kN) GL24h faanyagnál teljes menetű csavarokkal: Ø 5 x 60 effektív menethossz 54 mm és Ø 5 x 100 effektív menethossz 94 mm.

Más csavar- és menet hosszúságoknál vagy anyagminőségénél : lásd Statikai könyv .

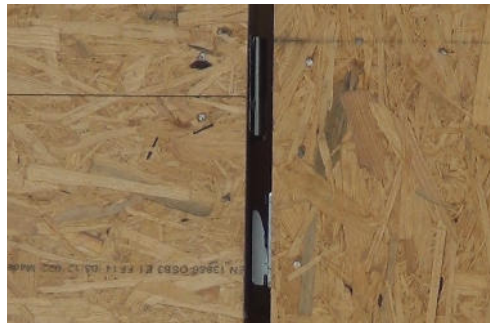
Nagy terhelésű dupla HVP-kötőelemek

Csak rendelésre kaphatók .

Cikkszám.	Méret SZ x M x V (mm)	Csavarok száma	Csavar méret	Minimális főtartó méret Ø 8 x 160 (mm)		Karakterisztikus terhelhetőség *		CSE	CE
				csavarokkal	Melléktartó	Ø 8 x 160	Ø 8 x 200		
88420.2000	240 x 200 x 20	28	Ø 8 x 100 - 200	160 x 220	260 x 220	99,5	123,1	4	*
88425.2000	240 x 250 x 20	36	Ø 8 x 100 - 200	160 x 270	260 x 270	149,3	184,7	4	*
88430.2000	240 x 300 x 20	44	Ø 8 x 100 - 200	160 x 320	260 x 320	199,1	246,2	4	*
88435.2000	240 x 350 x 20	52	Ø 8 x 100 - 200	160 x 370	260 x 370	248,8	307,8	4	*
88440.2000	240 x 400 x 20	60	Ø 8 x 100 - 200	170 x 420	260 x 420	298,6	369,4	4	*
88445.2000	240 x 450 x 20	68	Ø 8 x 100 - 200	170 x 470	260 x 470	348,4	430,9	4	*
88450.2000	240 x 500 x 20	76	Ø 8 x 100 - 200	170 x 520	260 x 520	398,1	492,5	4	*
88455.2000	240 x 550 x 20	84	Ø 8 x 100 - 200	170 x 570	260 x 570	447,9	554,1	4	*
88460.2000	240 x 600 x 20	92	Ø 8 x 100 - 200	170 x 620	260 x 620	497,6	615,6	4	*

* F_{2,Rk} (kN) GL24h faanyagnál teljes menetű csavarokkal: Ø 8 x 160 effektív menethossz 150 mm és Ø 8 x 200 effektív menethossz 190 mm.

Más csavar- és menet hosszúságoknál vagy anyagminőségénél : lásd Statikai könyv .



88630.0000

Felhasználási példa



88060.0000

SVP Kötőelem

Lépcső kötőelem eloxált

A lépcsőépítés rugalmasan felhasználható kötőeleme. Nagy teherbírás és elegáns megjelenés jellemzi ezt a kötőelem variációt, a lépcsőfokok funkcionális gyors, precíz rögzítésére. Egy süllyesztett fejű DIN 7991 M5 x 25 mm biztosító csavar tartozéka a kötőelemnek.

Cikkszám.	Magasság mm	Szélesség mm	Mélység mm	Terhelhetőség	Furat Ø 4,7 mm
88630.0000	30	40	26	kb. 1,7 kN	8

WVP kötőelem

Fal csatlakozás

A könnyűszerkezetes fal panelek ideális sarokkapcsolata - egyszerű, gyors, költségghatékony.

A fal kötőlemeink a megfelelő szakmunkával garantálják a magas terhelhetőséget (statikai értékek elérhetők).

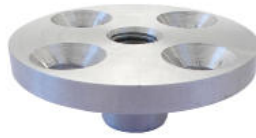
Az egyszerű szerelhetőség a felhasználónak meggyőző költségelőnyt biztosít - akár a gyors és könnyebb összeszerelésnél az építkezésen vagy az üzemcsarnokban történő előre szerelhetőségben. Anyagminőség: S355 galvanikus horganyzással

Cikkszám.	Alaplap füllel	Furat Ø 6,5 mm	Alaplap mm	Teljes vastagság összeillesztve mm	Karakterisztikus érték Húzás*	Karakterisztikus érték* oldalirányú nyírás
88060.0000	60 x 80 x 5	4	60 x 80 x 3	19	9,6 kN	11,4 kN

* ellenőrizve SPAX 6 x 60 mm teljes menetű csavarokkal.



88716.0000



88715.0000



SPP Kötőelem

Cikkszám.	Felső lap mm	Furat Ø 12 mm süllyesztve	Cső mm	Belső menet	Anyag	CE
88716.0000	Ø 100 x 6	4	Ø 42,4 x 70	M 16	Acél galvanizálva	*

Az SPP-kötőelemek a már meglévő 10930.1000 illetve 10931.1000-s oszloptartók megmunkálásához szükséges szerszámmal bedolgozhatóak .

SPP 80-kötőelem

A csavarok nem tartozéka a kötőelemnek . (4 db 10 x 120 mm teljes menetű süllyesztett fejű facsavar, menetszár M16 4,8 és alátét Ø 68).

Az SPP 80-kötőelem a Pitzl 10921.1000 oszloptartókhöz használt szerszámmal bedolgozható .

Cikkszám.	Felső lap mm	Csap mm	Minimális faanyag méret mm	Anyag
88715.0000	Ø 80 x 8	Ø 24 x 20	90 x 90	Eloxált Alu



58000.0000



58400.0000

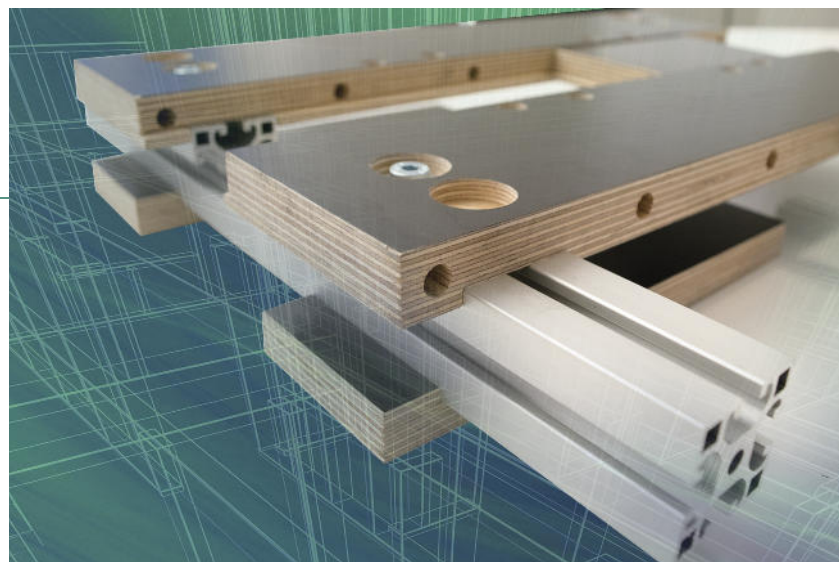
Maró és szerelőszablonok

Maró és szerelőszablonok a HVP sorozat minden méretű kötőeleméhez .

A rugalmas és egyszerűen beállítható sablonok a kötőelem szélességek gyors beállítását teszik lehetővé .

A beállítás után további beállítás nélkül marhatók és szerelhetők a kötőelemek .

Cikkszám.	Kötőelem szélesség	Megfelelő kötőelem méretek Cikkszám.
58000.0000	25 - 80 mm	88004.0000 - 88322.0000
58400.0000	100 - 140 mm	88420.0000 - 88560.0000





55650.0000



55650.1000



55650.2000

Faltámasz

3-részes galvanikus horganyzással, Finomállítás bal/jobb menettel, szelvény 45x45 mm

Cikkszám.	Magasságtartomány mm	Menet	Súly
55650.0000	1600 - 4200	M 20	12,5 kg

Megjegyzés: Kérésére szívesen elküldjük elhelyezést számoló programunkat.

Távtartó

Szelvény 40 x 40 x 2 x 1265 mm a falpanelek optimális beállításához

Cikkszám.
55650.1000

Fogantyú

a faltámasz könnyebb beállításához

Cikkszám.
55650.2000





55850.0000



55851.0000



55850.1000



55850.2000



55850.2100

Mindkét gerendahúzó kiváló minőségű szállító dobozban kapja meg .

Gerendahúzó fordítható adapterrel

Csavarozni, húzni, kész!

A praktikus munkához

A fordítható adaptert a faanyagra helyezni és lecsavarozni . A különböző irányú furatok probléma mentes rögzítést biztosítanak fán és falazaton . Az adapteren található ék az éleken és nútokban történő rögzítést teszi lehetővé .

A Pitzl -Gerendahúzó tökéletes rögzítést biztosít tömörfa elemek, könnyűszerkezetes házak vagy tetőszerkezetek szerelésekor .

Előnyök

- Mindenhol gyorsan rögzíthető
- Faanyag minimális károsítása
- Egyszerű kezelhetőség
- Minden szögben rögzíthető

Cikkszám.	Munkaszélesség mm	Furat Ø 8 mm	Max. Húzóerő
55850.0000	560 - 720	16	20 kN

Gerendahúzó kampóval

Beütni, húzni, kész!

Előnyök:

- A furaton keresztül történő csavarozással további rögzítési lehetőség .
- Pitzl beütős kampó a gerendahúzó egyszerű gyors levételéhez .

Cikkszám.	Munkaszélesség mm	Furat Ø 8 mm	Max. Húzóerő
55851.0000	600 - 760	2	20 kN

Egyszerűen és gyorsan rögzítve a fa tartók és felületek minimális sérülésével történő tökéletes szerelését teszi lehetővé . Mindkét gerendahúzó az adapterek csavarozásának köszönhetően azok gyors cseréjét teszi lehetővé .

Adapterek

Cikkszám.	Megjegyzés
55850.1000	Kampó
55850.2000	Szalagfeszítő 1 - 8 mm
55850.2100	Adaptergyűrű szalagfeszítőhöz Cikkszám 55850.2000





55860.0000



55865.0000



PowerClamp II D40/90 Emelő szerkezet

A PowerClamp újdonság a Faépítészetben.

Fatartók és ragasztott fa elemek emelése a szerkezet egyszerű és gyors helyezésével .

Kifúrni, beilleszteni, emelni !

A PowerClamp II D40/90 előnyei

- Nagy időmegtakarítás
- Nincs szükség egyéb szerelési segédletre
- Az emelésnél a sarkok, élek nem sérülnek
- Nincs szennyeződés

A szinte karbantartás mentes , akár 1000 kg emelésére alkalmas emelő szerkezet minden építkezés optimális kísérője .

A kis súly 1,8 kg(szerkezetenként) ellenére a szerkezet kimondottan robusztus kialakítású .

A csomag tartalma

- 2x Emelőszerkezet
- 1x Fúró (40 mm)
- 1x magas minőségű szállító doboz

Felhasználás

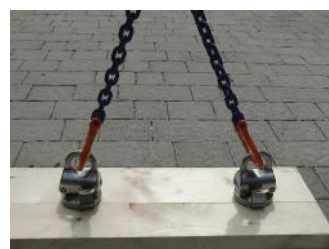
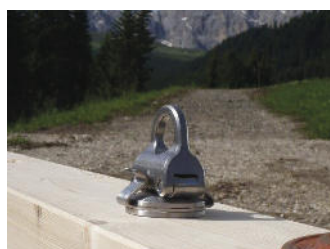
Az új emelőszerkezet felhasználása nagyon egyszerű . A szerkezetnek elegendő egy 40 mm-es furat . Illessze be a szerkezetet és máris emelheti az építőelemet .

Cikkszám.

55860.0000

Adapterek

Cikkszám.	Megjegyzés	Ø mm	Forgácsolási hossz mm	Teljes hossz mm
55865.0000	"Spur Bit" Fúró	40	90	150





Gyorsan, egyszerűen és pontosan a legjobb eredmény

- Fa kötőelemek
- Oszloptartók
- Korlát/Kerítés oszlopok
- szerszámok/Tartozékok
- mindig aktuálisan a www.pitzl-connectors.com

Gyártó:

Pitzl Metallbau GmbH & Co. KG
Siemensstraße 26
84051 Altheim - Germany
Tel.: +49 8703 9346-0
Telefax: +49 8703 9346-55
Email: info@pitzl-connectors.com
www.pitzl-connectors.com

Ajánljuk területi képviselőnket:



Információk, Letöltések, technikai információk és szerelési videók : www.pitzl-connectors.com.
vagy kérje kompetens munkatársaink segítségét : +49 (0) 8703 9346-0.