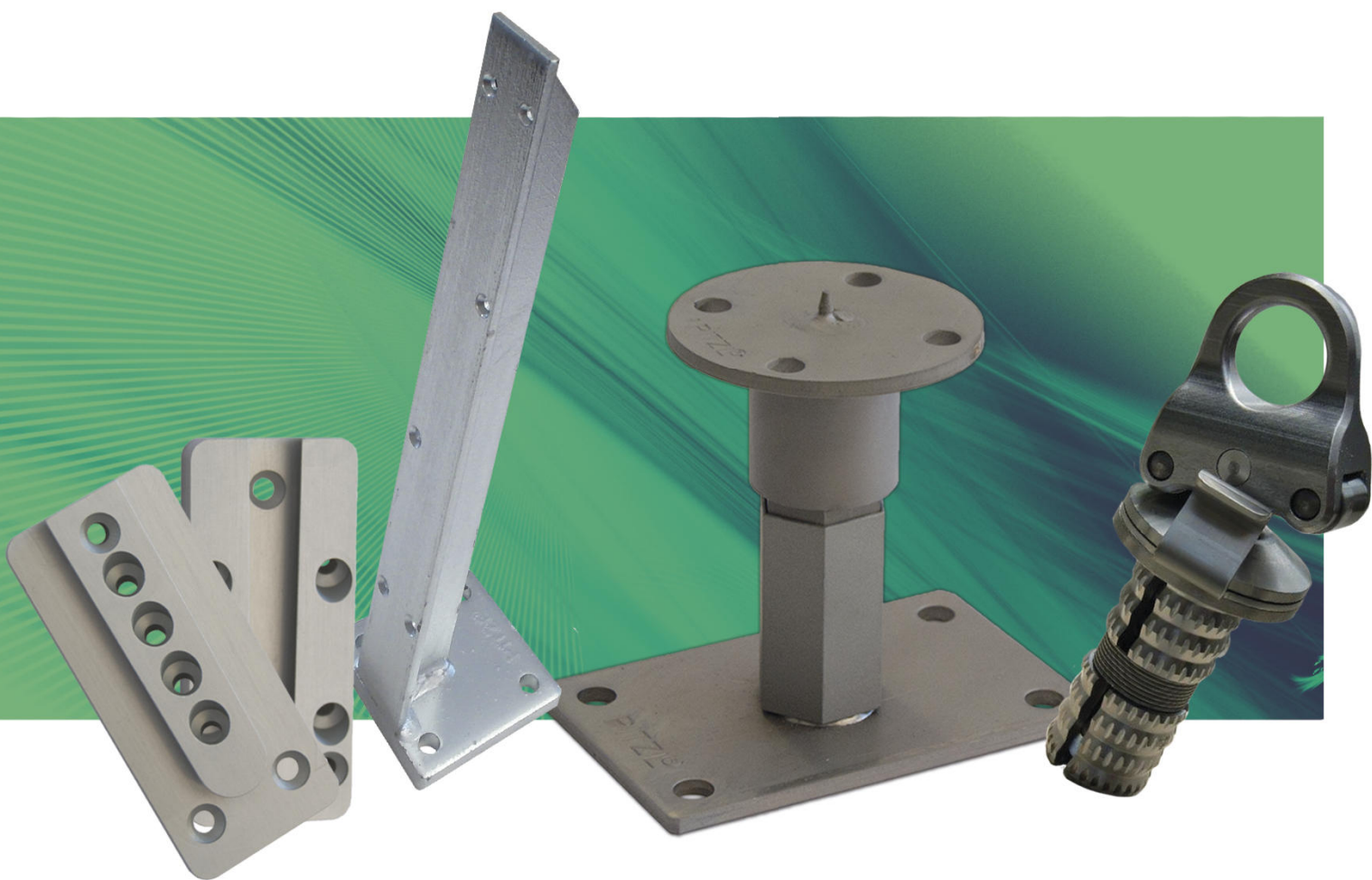


Sistemi di connessione innovativi per legno per le più alte esigenze.



Catalogo 2015





10529.1090



10521.1090



10530.1090



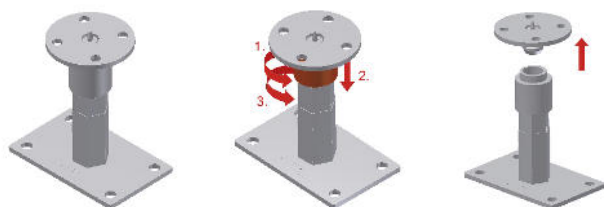
Portapilastrì con sistema Plug-in "Z"

Avvita & Scatta, l'innovativo sistema per portapilastrì.

Con pochi e semplici passi il nuovo sistema di plug-in permette di velocizzare e semplificare molto le operazioni di montaggio. Le resistenze massime a trazione, taglio trasversale e compressione sono garantite dallo spessore e dalla qualità del materiale con cui sono prodotti i portapilastrì. La regolazione dell'altezza è possibile in fase di installazione e anche in caso di carico già agente.

Art-Nr.	Piastra superiore mm	Piastra inferiore mm	Filetto M 24 inf.	Fori Ø 13 mm inf.	Fori Ø 10,5 mm sup.	Regolazione mm	Versione	CE
10529.1090	Ø 96 x 8	160 x 100 x 8	90	4	4	141 - 201	Punta centrale	In fase di certificazione
10521.1090	Ø 96 x 8	160 x 100 x 8	90	4	4	141 - 201	Perno Ø 20 x 65 mm	In fase di certificazione
10530.1090	Ø 96 x 8	160 x 100 x 8	90	4	4	141 - 201	Tube Ø 42,4 x 70 mm	In fase di certificazione

Nota di installazione: Il pre-montaggio del supporto superiore può già essere eseguita in officina assicurando un lavoro veloce e confortevole sul sito. L'innovativo sistema di collegamento Pitzl può essere bloccato e sbloccato facilmente e rapidamente. Con pochi clic, la piastra superiore è separata dal restante supporto.



- Ruotare l'anello in senso antiorario fino all'arresto
- Premere la piastra superiore fino all'aggancio
- Per fermare ruotare l'anello in senso orario.



10930.1000



10930.1600



Portapilaastro Modello 10930 / 10931

Per semplificare ulteriormente l'installazione, abbiamo sviluppato la serie di articoli 10930. I componenti superiori hanno un diametro del tubo di 42,4 millimetri, questi vengono semplicemente inseriti nelle colonne di legno e fissati con 4 viti per legno Ø 10 x 120 mm filetto totale. Ciò farà risparmiare tempo prezioso in installazione e allo stesso tempo ottenere i valori ottimali in compressione, trazione e taglio. Per il foro necessario è possibile utilizzare, come prima, le nostre punte elicoidali legno oppure è possibile l'utilizzo dei tradizionali macchinari di taglio. La parte superiore brevettata consente un adeguamento eccezionale per tutti i portapilaastri della Serie 10930/10931. Naturalmente, la parte superiore può essere utilizzata come collegamento colonne-arcareccio. Il versatile supporto di base è regolabile in altezza anche dopo l'installazione e in condizioni di esposizione a carichi elevati. Con l'uso di ghiera supplementari è possibile aumentare la rigidità.

Art-Nr.	Piastra superiore mm	Piastra inferiore mm	Filetto M 24 inf.	Fil. M 24 sup.	Fori Ø 13 mm inf.	Fori Ø 12 mm sup.	Regolazione mm	Tubo Ø 42,4 mm	CE	Copertura barra supporto Art-Nr. 10834.____	Caratteristiche speciali
10930.1000	Ø 100 x 8	160 x 100 x 8	65	150	4	4	170 - 285	130	*	.3001	
10930.1600	Ø 100 x 8	160 x 100 x 8	35	150	4	4	110 - 200	130	*	.1060	Versione corta

Nota di installazione: Nei portapilaastri con tubo Ø 42,4 mm preforare con la punta 50938.0000 Ø 42,5 mm oppure fresare la testa del trave con una fresa da 130 mm. Il tubo viene inserito a mano nel legno di testa e fissato con 4 viti a testa piatta Ø 10 x 120 mm a tutto filetto. Non sono necessari ulteriori attrezzi di montaggio! Nei portapilaastri con barra filettata (M 24 x 150 mm destra) questa è infilata attraverso la piastra superiore e bloccata con un dado. Permette una regolazione approssimativa di 50 mm; è poi possibile una regolazione dopo l'installazione fino a 65 mm con il filetto destro/sinistro (per una regolazione totale di 115 mm).

Altre dimensioni e formati possono essere individualmente combinati con il nostro nuovo sistema di codifica articoli. Esempi possono essere trovati nel catalogo alla pagina 3. I rispettivi strumenti di assemblaggio, ad esempio punte, frese, ecc possono essere trovati nel nostro nuovo catalogo utensili.



10920.1000



10921.1000



10921.1600

Portapilastro Filetto destro/sinistro

Art-Nr.	Piastra superiore mm	Piastra inferiore mm	Filetto M 24 inf.	Fil. M 24 sup.	Fori Ø 13 mm inf.	Fori Ø 12 mm sup.	Regolazione mm	CE	Copertura barra supporto Art-Nr. 10834.____	Caratteristiche speciali
10920.1000	100 x 100 x 6	160 x 100 x 6	65	65	4	4	142 - 207	*	.2000	
10921.1000	Ø 100 x 6	160 x 100 x 6	65	65	4	4	142 - 207	*	.2000	
10921.1600	Ø 100 x 6	160 x 100 x 6	35	35	4	4	82 - 92	*	.1060	Versione corta

Per il fissaggio laterale il perno M 24 x 110 mm sarà inserito nel pilastro di legno.

Note: Altre dimensioni e formati possono essere individualmente combinati con il nostro nuovo sistema di codifica articoli. Esempi possono essere trovati nel catalogo alla pagina 3. I rispettivi strumenti di assemblaggio, ad esempio punte, frese, ecc possono essere trovati nel nostro nuovo catalogo utensili.



10921.1006



10930.1006



11008.2160
11008.2250

Portapilastro Per carichi elevati

Art-Nr.	Piastra superiore mm	Piastra inferiore mm	Filetto M 30 inf.	Fil. M 30 sup.	Fori Ø 15 mm inf.	Fori Ø 12 mm sup.	Regolazione mm	CE	Copertura barra supporto Art-Nr. 10833.____
10921.1006	100 x 100 x 15	160 x 100 x 15	65	65	4	4	160 - 220	*	.2000

Art-Nr.	Piastra superiore mm	Piastra inferiore mm	Filetto M 30 inf.	Filetto M 30 sup.	Fori Ø 15 mm inf.	Fori Ø 12 mm sup.	Regolazione mm	CE	Copertura barra supporto Art-Nr. 10833.____	Tubo Ø 42,4 mm
10930.1006	100 x 100 x 15	160 x 100 x 15	65	150	4	4	205 - 300	*	.3000	130

Art-Nr.	Piastra superiore mm	Piastra inferiore mm	Altezza mm	Tubo Ø mm	Fori Ø 17 mm inf.	Fori Ø 17 mm sup.	CE
11008.2160	140 x 140 x 15	140 x 140 x 15	160	82,5 x 5	4	4	In fase di certificazione
11008.2250	140 x 140 x 15	140 x 140 x 15	250	82,5 x 5	4	4	In fase di certificazione

Con lama 120 x 140 x 10 mm incl. 2 fori di Ø 13 mm.



11009.0180



11009.0100



11009.1100



11013.0100



11013.1200



11013.1300

Portapilastro Barra filettata

Per carichi di compressione, trazione e taglio

Art-Nr.	Piastra superiore mm	Piastra inferiore mm	Barra filettata M20 mm	Fori Ø 12 mm inf.	Fori Ø 12 mm sup.	Fori Ø 13 mm inf.	Barra filettata M24 mm	CE
11009.0180	80 x 80 x 5	100 x 100 x 6	150	4	4			
11009.0100	100 x 100 x 6	100 x 100 x 6	150	4	4			
11009.1100	100 x 100 x 6	160 x 100 x 6	150		4	4		
11013.0100	100 x 100 x 6	100 x 100 x 6		4	4		150	
11013.1200	100 x 100 x 6	160 x 100 x 6			4	4	250	*
11013.1300	100 x 100 x 6	160 x 100 x 6			4	4	330	*

Avvertenza per il montaggio: - Il fissaggio del portapilastro nella testa della colonna viene effettuato con viti Ø 10 x 120 mm Testa piatta o bombata a filetto totale.



- L'altezza di sollevamento può essere aumentata incrementando l'effettiva lunghezza della filettatura. La formula può essere trovata nel nostro Manuale tecnico.
- Il montaggio sulla fondazione è fatto con ancoranti tipo Multi Monti ecc (deve essere valutata separatamente).

I rispettivi strumenti di assemblaggio, ad esempio punte, frese, ecc possono essere trovati nel nostro nuovo catalogo utensili.

- La protezione anti svitamento può essere realizzata mediante la saldatura del dado alla piastra superiore (per es. art.: 11013.1201) o, in alternativa, con una chiusura di sicurezza (per es. art.: 11013.1202).
- Altri componenti come piastre a 5 fori sono disponibili a pag. 27.





11041.0000



11044.0071



11044.0091



11046.0000

Portapilastro zincato a caldo

Staffa di sostegno

Art-Nr.	Misure mm	Altezza supporto mm	Fori Ø 12 mm	Foro ellittico Ø 11 x 22 mm
11041.0000	85 x 200 x 80 x 6	65	4	2

Portapilastro per recinzioni

Versione pesante

Art-Nr.	Luce minima mm	Piastra di base mm	Fermi mm	Fori Ø 11 mm
11044.0071	71	60 x 8 x 210	60 x 6 x 200	8
11044.0091	91	60 x 8 x 210	60 x 6 x 200	8

Portapilastrini Atlas

2 pezzi da tassellare

Art-Nr.	Dimensioni mm	Altezza totale mm	Altezza supporto mm	Spessore min. legno mm	Fori Ø 11 mm (per ancoranti)
11046.0000	60 x 5	139	33	40	5





31105.0000



31210.0000



31102.0000



31253.0000

Piantoni per balconi Profilo a "T" zincato a caldo

Art-Nr.	Piastra inferiore mm	Altezza mm	Fori Ø 12 mm inf.	Profilo "T" mm	Fori Ø 6,5 mm
31105.0000	100 x 100 x 10	400	4	45 x 45 x 5	6

Piantoni per balconi Profilo a "C" zincato a caldo

Art-Nr.	Piastra inferiore mm	Altezza mm	Profilo "C"	Fori ellittici Ø 13 x 26 mm
31210.0000	160 x 100 x 10	1000	50 x 30 x 15 x 3	2

Frontale da tassellare, incluso di copertura in plastica e 2 clip di fissaggio in alluminio 160 x 40 x 5.

Piantoni per balconi Profilo quadro 30 x 30 x 2 mm zincato a caldo

Art-Nr.	Piastra inferiore mm	Altezza mm	Profilo mm	Fori ellittici Ø 13 x 26 mm
31102.0000	180 x 60 x 10	1000	30 x 30 x 2	2

Datassellare, incl. copertura in plastica.

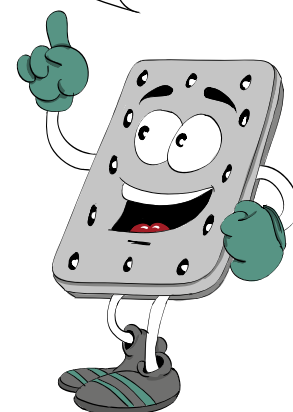
Piantoni per balconi Profilo rettangolare 50 x 30 x 2 mm zincato a caldo

Art-Nr.	Piastra inferiore mm	Altezza mm	Profilo mm	Fori ellittici Ø 13 x 26 mm
31253.0000	160 x 100 x 10	1000	50 x 30 x 2	2

Da tassellare lateralmente, incl. copertura in plastica



I connettori Pitzl HVP dalla Serie 88004.0000 a 88322.0000 possono essere ordinati con il sistema di chiusura di sicurezza



Connettore HVP

fissaggio legno-legno

Le distanze dai bordi ottimizzate e la possibilità di variare la lunghezza delle viti garantisce l'idoneità per qualsiasi sezione del legno.

Art-Nr.	Dimensioni B x H x D (mm)	Numero di viti	Dimensioni viti	Dimensione min. legno con viti Ø 4,5 x 50 (mm)		Resistenza caratteristica *		Conf.	CE
				Trave principale	Trave secondario	Ø 4,5 x 50	Ø 4,5 x 80		
88004.0000	25 x 40 x 12	6	Ø 4,5 x 50 - 80	60 x 50	45 x 50	2,42	3,78	20	*
88006.0000	25 x 60 x 12	8	Ø 4,5 x 50 - 80	60 x 70	45 x 70	4,83	7,56	20	*
88008.0000	25 x 80 x 12	10	Ø 4,5 x 50 - 80	60 x 90	45 x 90	7,25	11,3	20	*
88010.0000	25 x 100 x 12	12	Ø 4,5 x 50 - 80	60 x 110	45 x 110	9,66	15,1	20	*
88107.0000	40 x 70 x 12	10	Ø 4,5 x 50 - 80	60 x 80	50** x 80	7,25	11,3	10	*
88109.0000	40 x 90 x 12	14	Ø 4,5 x 50 - 80	60 x 100	50** x 100	9,66	15,1	10	*
88111.0000	40 x 110 x 12	16	Ø 4,5 x 50 - 80	60 x 120	50** x 120	12,1	18,9	10	*
88113.0000	40 x 130 x 12	18	Ø 4,5 x 50 - 80	60 x 140	50** x 140	14,5	22,7	10	*
88115.0000	40 x 150 x 12	22	Ø 4,5 x 50 - 80	60 x 160	50** x 160	19,3	30,2	10	*

* F_{2,Rk} (kN) per GL24h con viti tutto filetto: Ø 4,5 x 50 con lunghezza della filettatura 45 mm e Ø 4,5 x 80 con lunghezza della filettatura 74 mm.

Per altri tipi di viti, o di lunghezza di filetto o di resistenza del legno: vedi Manuale tecnico.

Art-Nr.	Dimensioni B x H x D (mm)	Numero di viti	Dimensioni viti	Dimensione min. legno con viti Ø 5,0 x 60 (mm)		Resistenza caratteristica *		Conf.	CE
				Trave principale	Trave secondario	Ø 5,0 x 60	Ø 5 x 100		
88210.0000	60 x 100 x 12	18	Ø 5 x 60 - 100	70 x 120	80 x 120	19,6	32,3	10	*
88214.0000	60 x 140 x 12	24	Ø 5 x 60 - 100	70 x 160	80 x 160	31,4	51,7	10	*
88318.0000	80 x 180 x 12	34	Ø 5 x 60 - 100	70 x 200	100 x 200	47,1	77,5	10	*
88322.0000	80 x 220 x 12	44	Ø 5 x 60 - 100	70 x 240	100 x 240	62,7	103,3	10	*

* F_{2,Rk} (kN) per GL24h con viti tutto filetto: Ø 5 x 60 con lunghezza della filettatura 54 mm e Ø 5 x 100 con lunghezza della filettatura 94 mm.

Per altri tipi di viti, o di lunghezza di filetto o di resistenza del legno: vedi Manuale tecnico.

Antisfilamento per connettori HVP:

In alternativa i connettori HVP delle serie da 88004.0000 a 88322.0000 possono essere ordinati con sistema anti sfilamento.

Opzione antisfilamento:

Gli articoli con antisfilamento hanno la parte finale del codice „-1000“

Es. di cod. d'ordine: 88214.1000

Le confezioni includeranno:

Serie 880 1 punta + 1 vite autofilettante Ø 4 x 10 mm

Per le serie 881 - 883 2 fori filettati + 2 viti Ø 5 x 20 mm + 1 piastra antisfilamento



88420.0000



88430.0000



88445.0000



Connettore HVP versione pesante

Le nuove inclinazioni dei fori e la disponibilità di diverse lunghezze vite garantiscono la misura adeguata anche per le sezioni trasversali di legno più piccole.

Art-Nr.	Dimensioni B x H x D (mm)	Numero di viti	Dimensioni viti	Dimensione min. legno con viti Ø 8,0 x 160 (mm)		Resistenza caratteristica *		Conf.	CE
				Trave principale	Trave secondario	Ø 8,0 x 160	Ø 8 x 200		
88420.0000	120 x 200 x 20	16	Ø 8 x 100 - 200	160 x 220	140 x 220	49,8	61,6	4	*
88425.0000	120 x 250 x 20	20	Ø 8 x 100 - 200	160 x 270	140 x 270	74,6	92,3	4	*
88430.0000	120 x 300 x 20	24	Ø 8 x 100 - 200	160 x 320	140 x 320	99,5	123,1	4	*
88435.0000	120 x 350 x 20	28	Ø 8 x 100 - 200	160 x 370	140 x 370	124,4	153,9	4	*
88440.0000	120 x 400 x 20	32	Ø 8 x 100 - 200	170 x 420	140 x 420	149,3	184,7	4	*
88445.0000	120 x 450 x 20	36	Ø 8 x 100 - 200	170 x 470	140 x 470	174,2	215,5	4	*
88450.0000	120 x 500 x 20	40	Ø 8 x 100 - 200	170 x 520	140 x 520	199,1	246,2	4	*
88455.0000	120 x 550 x 20	44	Ø 8 x 100 - 200	170 x 570	140 x 570	223,9	277,0	4	*
88460.0000	120 x 600 x 20	48	Ø 8 x 100 - 200	170 x 620	140 x 620	248,8	307,8	4	*

* F_{2,Rk} (kN) per GL24h con viti tutto filetto: Ø 8 x 160 con lunghezza della filettatura 150 mm e Ø 8 x 200 con lunghezza della filettatura 190 mm.

Per altri tipi di viti, o di lunghezza di filetto o di resistenza del legno: vedi Manuale tecnico.

Le versioni pesanti dei connettori HVP vengono forniti solamente con la predisposizione per l'anti sfilamento (incl. 2 viti Ø 6 x 20 mm e piastrina di sicurezza).



88560.0000



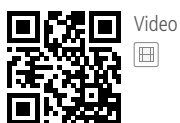
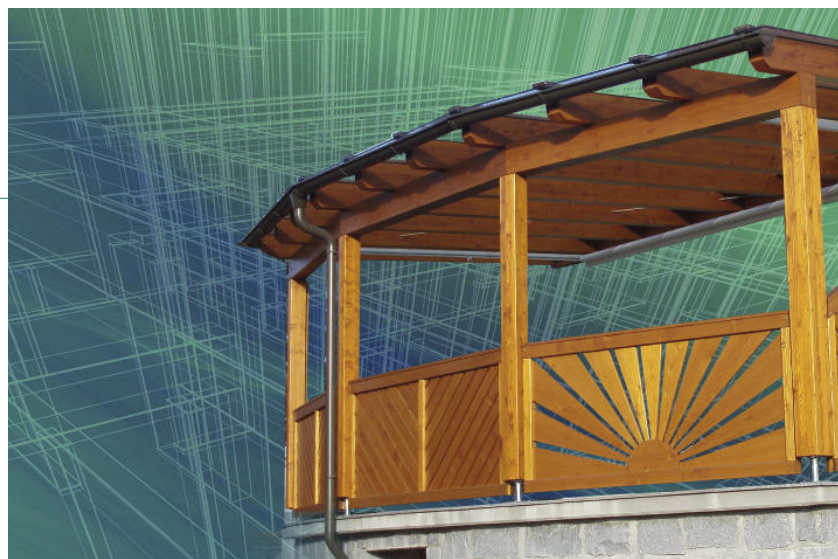
I connettri HVP della serie 885 hanno una larghezza di 140mm e sono ottimi per travi larghe (da 170mm) necessarie per carichi elevati.

Disponibili su richiesta.

Art-Nr.	Dimensioni B x H x D (mm)	Numero di viti	Dimensioni viti	Dimensione min. legno con viti Ø 8,0 x 160 (mm)		Resistenza caratteristica *		Conf.	CE
				Trave principale	Trave secondario	Ø 8,0 x 160	Ø 8 x 200		
88540.0000	140 x 400 x 20	40	Ø 8 x 100 - 200	170 x 420	170 x 420	199,1	246,2	4	*
88545.0000	140 x 450 x 20	48	Ø 8 x 100 - 200	170 x 470	170 x 470	248,8	307,8	4	*
88550.0000	140 x 500 x 20	52	Ø 8 x 100 - 200	170 x 520	170 x 520	273,7	338,6	4	*
88555.0000	140 x 550 x 20	56	Ø 8 x 100 - 200	170 x 570	170 x 570	298,6	369,4	4	*
88560.0000	140 x 600 x 20	64	Ø 8 x 100 - 200	170 x 620	170 x 620	348,4	430,9	4	*

* F_{2,Rk} (kN) per GL24h con viti tutto filetto: Ø 8 x 160 con lunghezza della filettatura 150 mm e Ø 8 x 200 con lunghezza della filettatura 190 mm.
Per altri tipi di vite, o di lunghezza di filetto o di resistenza del legno: vedi Manuale tecnico.

Viti fino a una lunghezza di 200mm e l'ampia gamma della serie 885 permettono un forte aumento delle resistenze. Le versioni pesanti dei connettori HVP vengono forniti solamente con la predisposizione per l'anti sfilamento (incl. 2 viti Ø 6 x 20 mm e piastrina di sicurezza). Altra caratteristica importante è la finitura anodizzata: la superficie liscia agevola lo scorrimento in installazione e risulta priva di impurità. Inoltre risulta esteticamente molto gradevole.



Video



www.pitzl-connectors.com/videos/



Dati tecnici



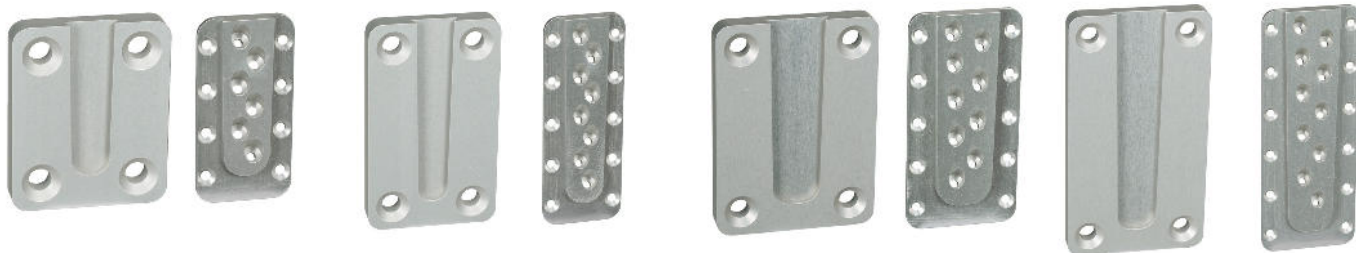
www.pitzl-connectors.com/produkte/verbinder/cat/schwerlast-hvp/



Downloads



www.pitzl-connectors.com/downloads/



Connettore HVP per acciaio \ calcestruzzo

Connettori HVP Standard

Connettore HVP per Calcestruzzo e Acciaio resistente fino a 307 kN. Gli sforzi agenti sul connettore HVP vengono trasmessi al calcestruzzo mediante ancoranti per calcestruzzo. Il collegamento alla trave secondaria avviene con la classica contropiastra del connettore HVP da legno.

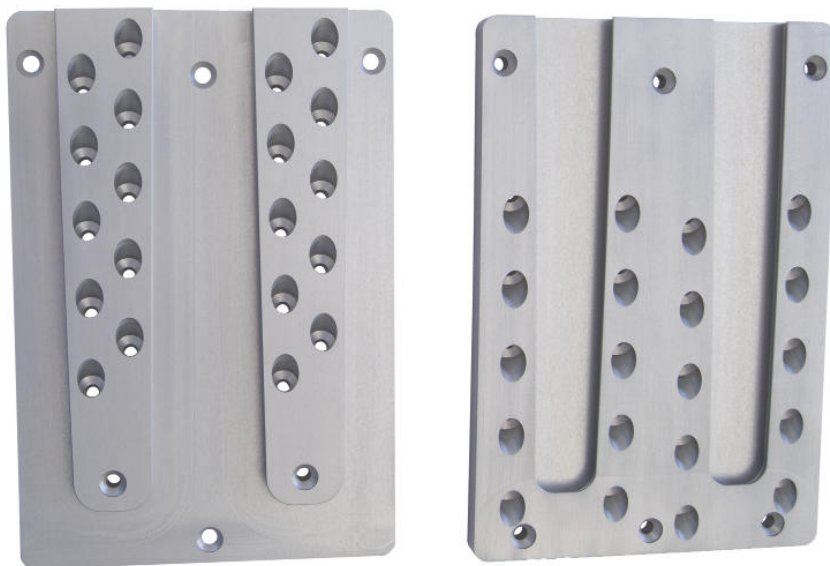
Art-Nr.	Larghezza (mm)		Altezza connettore (mm)	Spessore tot. (mm)	Viti Trave secondario (legno)	Nr. Ancoraggi trave principale (Cemento)	Dimensione min. legno con viti Ø 5,0 x 60 (mm)	Conf.	CE
	Piastra trave secondaria	Piastra trave principale							
88210.3000	60	90	100	18	9 St. Ø 5 x 60 - 100	4	80 x 120	4	*
88214.3000	60	90	140	18	12 St. Ø 5 x 60 - 100	4	80 x 160	4	*
88318.3000	80	110	180	18	17 St. Ø 5 x 60 - 100	4	100 x 200	4	*
88322.3000	80	110	220	18	22 St. Ø 5 x 60 - 100	4	100 x 240	4	*

Nota: Per la resistenza caratteristica della parte legno: vedi connessioni legno-legno. Per la resistenza su calcestruzzo (ancoranti e calcestruzzo) deve essere calcolata separatamente. Le versioni dei connettori HVP per calcestruzzo o acciaio vengono fornite solamente con la predisposizione per l'anti sfilamento (incl. 2 viti Ø 6 x 20 mm e piastrina di sicurezza).

Connettori HVP versione pesante

Art-Nr.	Larghezza (mm)		Altezza connettore (mm)	Spessore tot. (mm)	Viti Trave secondario (legno)	Nr. Ancoraggi trave principale (Cemento)	Dimensione min. legno con viti Ø 8,0 x 160 (mm)	Conf.	CE
	Piastra trave secondaria	Piastra trave principale							
88420.3000	120	150	200	25	8 St. Ø 8 x 100 - 200	4	140 x 220	4	*
88430.3000	120	150	300	25	12 St. Ø 8 x 100 - 200	4	140 x 320	4	*
88440.3000	120	150	400	25	16 St. Ø 8 x 100 - 200	4	140 x 420	4	*
88450.3000	120	150	500	25	20 St. Ø 8 x 100 - 200	6	140 x 520	4	*
88460.3000	120	150	600	25	24 St. Ø 8 x 100 - 200	6	140 x 620	4	*

Nota: Per la resistenza caratteristica della parte legno: vedi connessioni legno-legno. Per la resistenza su calcestruzzo (ancoranti e calcestruzzo) deve essere calcolata separatamente.



88435.2000

Connettore HVP Doppio

Connettori HVP Doppi

Articoli a richiesta.

Art-Nr.	Dimensioni B x H x D (mm)	Numero di viti	Dimensioni viti	Dimensione min. legno con viti Ø 5,0 x 60 (mm)		Resistenza caratteristica *		Conf.	CE
				Trave principale	Trave secondario	Ø 5,0 x 60	Ø 5 x 100		
88210.2000	120 x 100 x 12	32	Ø 5 x 60 - 100	70 x 120	140 x 120	39,2	64,6	4	*
88214.2000	120 x 140 x 12	44	Ø 5 x 60 - 100	70 x 160	140 x 160	62,7	103,3	4	*
88318.2000	160 x 180 x 12	64	Ø 5 x 60 - 100	70 x 200	180 x 200	94,1	155,0	4	*
88322.2000	160 x 220 x 12	84	Ø 5 x 60 - 100	70 x 240	180 x 240	125,5	206,7	4	*

* F_{2,Rk} (kN) per GL24h con viti tutto filetto: Ø 5 x 60 con lunghezza della filettatura 54 mm e Ø 5 x 100 con lunghezza della filettatura 94 mm.

Per altri tipi di vite, o di lunghezza di filetto o di resistenza del legno: vedi Manuale tecnico.

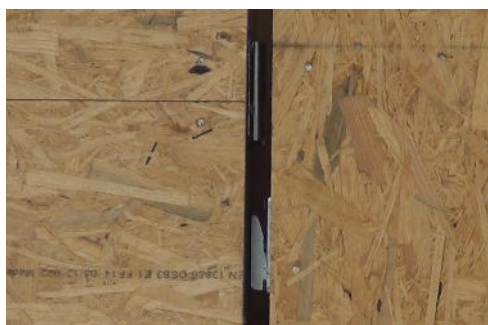
Connettori HVP Doppi Pesanti

Articoli a richiesta.

Art-Nr.	Dimensioni B x H x D (mm)	Numero di viti	Dimensioni viti	Dimensione min. legno con viti Ø 8,0 x 160 (mm)		Resistenza caratteristica *		Conf.	CE
				Trave principale	Trave secondario	Ø 8,0 x 160	Ø 8 x 200		
88420.2000	240 x 200 x 20	28	Ø 8 x 100 - 200	160 x 220	260 x 220	99,5	123,1	4	*
88425.2000	240 x 250 x 20	36	Ø 8 x 100 - 200	160 x 270	260 x 270	149,3	184,7	4	*
88430.2000	240 x 300 x 20	44	Ø 8 x 100 - 200	160 x 320	260 x 320	199,1	246,2	4	*
88435.2000	240 x 350 x 20	52	Ø 8 x 100 - 200	160 x 370	260 x 370	248,8	307,8	4	*
88440.2000	240 x 400 x 20	60	Ø 8 x 100 - 200	170 x 420	260 x 420	298,6	369,4	4	*
88445.2000	240 x 450 x 20	68	Ø 8 x 100 - 200	170 x 470	260 x 470	348,4	430,9	4	*
88450.2000	240 x 500 x 20	76	Ø 8 x 100 - 200	170 x 520	260 x 520	398,1	492,5	4	*
88455.2000	240 x 550 x 20	84	Ø 8 x 100 - 200	170 x 570	260 x 570	447,9	554,1	4	*
88460.2000	240 x 600 x 20	92	Ø 8 x 100 - 200	170 x 620	260 x 620	497,6	615,6	4	*

* F_{2,Rk} (kN) per GL24h con viti tutto filetto: Ø 8 x 160 con lunghezza della filettatura 150 mm e Ø 8 x 200 con lunghezza della filettatura 190 mm.

Per altri tipi di vite, o di lunghezza di filetto o di resistenza del legno: vedi Manuale tecnico.



88630.0000



88060.0000

Connettore SVP

Connettore per scale anodizzato

Sistema di connessione anodizzato per scale in legno. Ottimo impatto estetico e alti valori di resistenza per un lavoro di precisione pulito, veloce e funzionale. E' inclusa una vite di bloccaggio a tesat svasata piana DIN 7991 M5 x 25 mm.

Art-Nr.	Altezza mm	Larghezza mm	Profondità mm	Valori di progetto	Fori Ø 4,7 mm
88630.0000	30	40	26	ca. 1,7 kN	8

Connettore WVP

Connettore per pareti

Soluzione ideale per la connessione di pannelli prefabbricati in legno - semplice, veloce, economico.

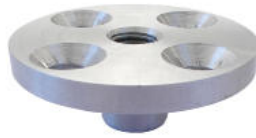
Il nostro connettore, assieme alla solidità della parete garantiscono alti valori di resistenza (sono disponibili valori statici raccomandati). La semplicità di montaggio garantisce un risparmio economico sia per l'installazione in cantiere che nel pre-assemblaggio in stabilimento. Materiale: S355 zincato

Art-Nr.	Piastra di aggancio mm	Fori Ø 6,5 mm	Piastra con gancio mm	Spessore totale mm	Valore caratteristico* Trazione	Valore caratteristico* Taglio laterale
88060.0000	60 x 80 x 5	4	60 x 80 x 3	19	9,6 kN	11,4 kN

* Testato con viti tutto filetto 6 x 60 mm.



88716.0000



88715.0000



Connettore SPP

Art-Nr.	Piastra superiore mm	Preforo Ø 12 mm svasato	Tubo mm	Filetto interno	Materiale	CE
88716.0000	Ø 100 x 6	4	Ø 42,4 x 70	M 16	Acciaio zincato	*

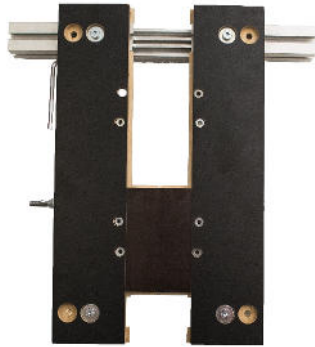
Il connettore SPP può essere utilizzato in combinazione anche con i portapilastrini 10930.1000 o 10931.1000.

Connettore SPP 80

Viti non incluse (4 viti filetto totale testa svasata piana 10 x 120 mm, barra filettata M16 4.8 e rondella Ø 68).

Il connettore SPP 80 può essere utilizzato in combinazione anche con i portapilastrini 10921.1000.

Art-Nr.	Piastra superiore mm	Tappi mm	Dimensione min. legno mm	Materiale
88715.0000	Ø 80 x 8	Ø 24 x 20	90 x 90	Anodizzazione



58000.0000



58400.0000

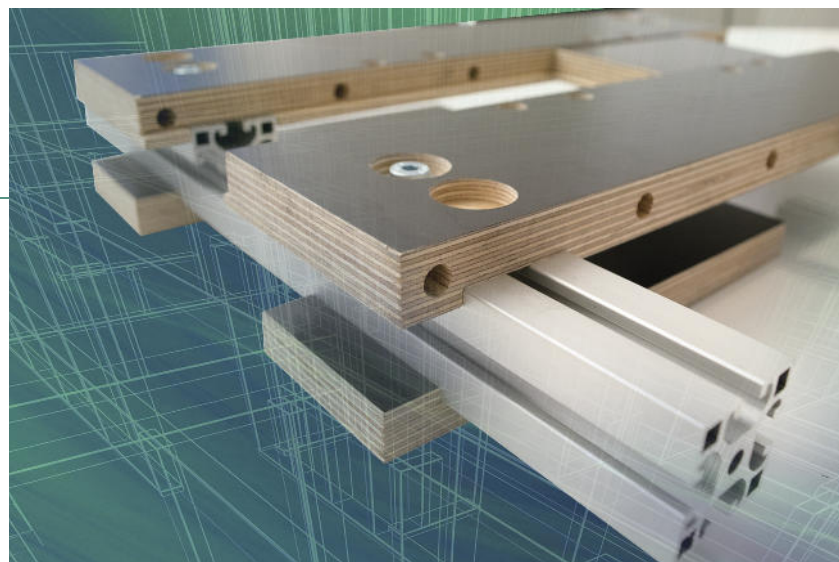
Dima per fresate e montaggio

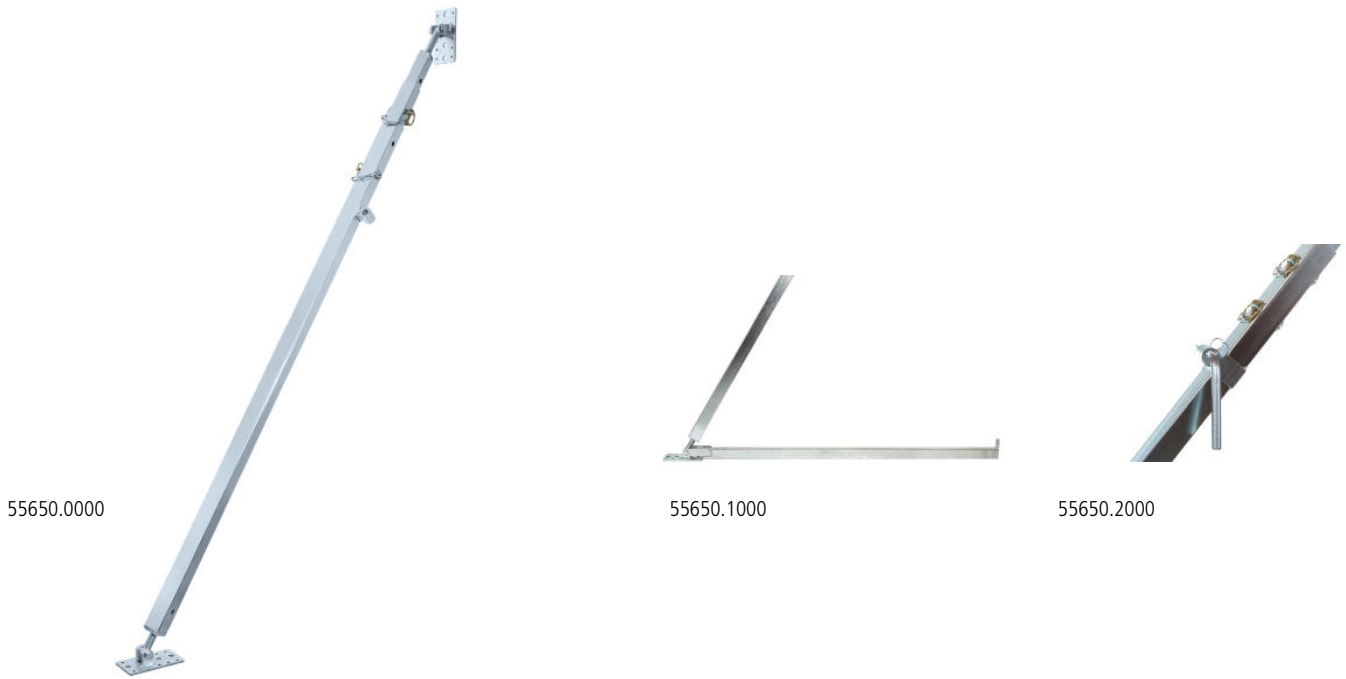
Dime per fresate e montaggio sono disponibili per tutte le dimensioni dei connettori HVP.

I modelli, flessibili e facilmente regolabili, consentono una rapida regolazione a seconda della larghezza connettore.

Dopo la corretta impostazione il trave può essere fresato senza ulteriori lavori.

Art-Nr.	larghezza connettore	Si adatta alle dimensioni del connettore Art-Nr.
58000.0000	25 - 80 mm	88004.0000 - 88322.0000
58400.0000	100 - 140 mm	88420.0000 - 88560.0000





Supporto per pareti

Composto da 3 parti in acciaio zincato, regolabile grazie alla filettatura destra/sinistra, profilo 45 x 45 mm

Art-Nr.	Estensione mm	Filetto	Peso
55650.0000	1600 - 4200	M 20	12,5 kg

Nota: su richiesta è disponibile un programma di dimensionamento

Distanziale

Composta da un profilo 40 x 40 x 2 x 1265 mm per un allineamento ottimale degli elementi di parete

Art-Nr.
55650.1000

Leva

per una facile regolazione della supporto per pareti

Art-Nr.
55650.2000





Entrambi i tiratravi sono forniti in una robusta confezione di plastica

Tiratravi con adattatore per viti

Avvitare, stringere, fatto!

Pratico!

Appoggiare l'adattatore all'elemento ed avvitare. I fori con varie inclinazioni permettono un facile collegamento al legno o alla muratura. L'adattatore è collegato ad un perno per essere fissato in scanalature o sui bordi. Il tiratravi con adattatore Pitzl fornisce la perfetta stabilità durante il montaggio di elementi in legno massiccio, elementi alveolari ed elementi in fibra di legno.

Vantaggi

- Fissaggio veloce ovunque
- Poco invasivo del legno
- Facile da usare
- Montaggio in qualsiasi angolo

Art-Nr.	Estensione mm	Preforo Ø 8 mm	Carico max.
55850.0000	560 - 720	16	20 kN

Tiratravi con uncino

Martellare, stringere, fatto!

Vantaggi:

- Grazie al foro aggiuntivo è possibile un ulteriore fissaggio intermedio con una vite.
- Un modo semplice e delicato per smontare le travature.

Art-Nr.	Estensione mm	Preforo Ø 8 mm	Carico max.
55851.0000	600 - 760	2	20 kN

Installazioni rapide e facili, consentono una lavorazione delicata e precisa di travi di legno e superfici in legno. Entrambi i tiratravi permettono un avvitaro per un rapido cambio dell'inserimento.

Accessorio

Art-Nr.	Descrizione
55850.1000	Uncino
55850.2000	Tendinastro 1 - 8 mm
55850.2100	Adattatore per tendinastro Art-Nr. 55850.2000





55860.0000



55865.0000



Tassello per movimentazioni PowerClamp II D40/90

Il tassello per movimentazioni, l'innovazione per le costruzioni in legno.

Un lifting delicato di travi in legno e pannelli X-lam è possibile grazie ad un semplice e veloce aggancio.

Preforare, inserire, sollevare!

Vantaggi di PowerClamp II D40 / 90

- Alto risparmio di tempo
- Non richiede imbracature
- Nessun danneggiamento delle travi in legno dovuto alle fasce di sollevamento
- Nessuna macchia

Confezione con

- 2x tasselli di movimentazione
- 1x trivella per legno (40 mm)
- 1x valigetta di alta qualità

Carico utile fino a 1000 kg per punto di sollevamento.

Bassa manutenzione. Il compagno perfetto per ogni progetto. Nonostante il peso ridotto di 1,8 kg (per tassello) è estremamente robusto.

L'applicazione è molto semplice basta un foro di 40 mm.

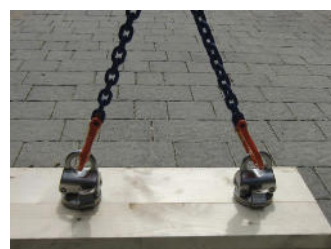
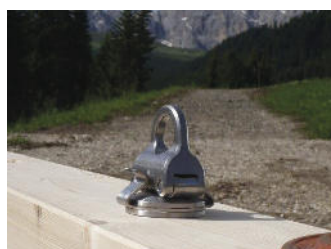
Inserire il terminale e si può sollevare il componente facilmente.

Art-Nr.

55860.0000

Accessorio

Art-Nr.	Descrizione	Ø mm	Lunghezza elica mm	Lunghezza tot. mm
55865.0000	Punta "Spur Bit"	40	90	150





Veloci, semplici e precisi per le migliori applicazioni:

- Connessioni per legno
- Portapilastrati
- Sistemi per balconi e ringhiere
- Accessori e attrezzi
- Rimanete connessi a www.pitzl-connectors.com

Produttore:

Pitzl Metallbau GmbH & Co. KG
Siemensstraße 26
84051 Altheim - Germany
Tel.: +49 8703 9346-0
Telefax: +49 8703 9346-55
Email: info@pitzl-connectors.com
www.pitzl-connectors.com

Vi raccomandiamo il nostro distributore di zona:

Heco Italia EFG
Via Marze, 30 - 36060 Romano d'Ezzelino (VI)
Tel: +39 0424 512122
Fax: +30 0424 512115
Mail: info@heco.it
www.heco.it



Informazioni, downloads, richieste tecniche e video di montaggio su: www.pitzl-connectors.com
Oppure contattateci telefonicamente a: +49 (0) 8703 9346-0