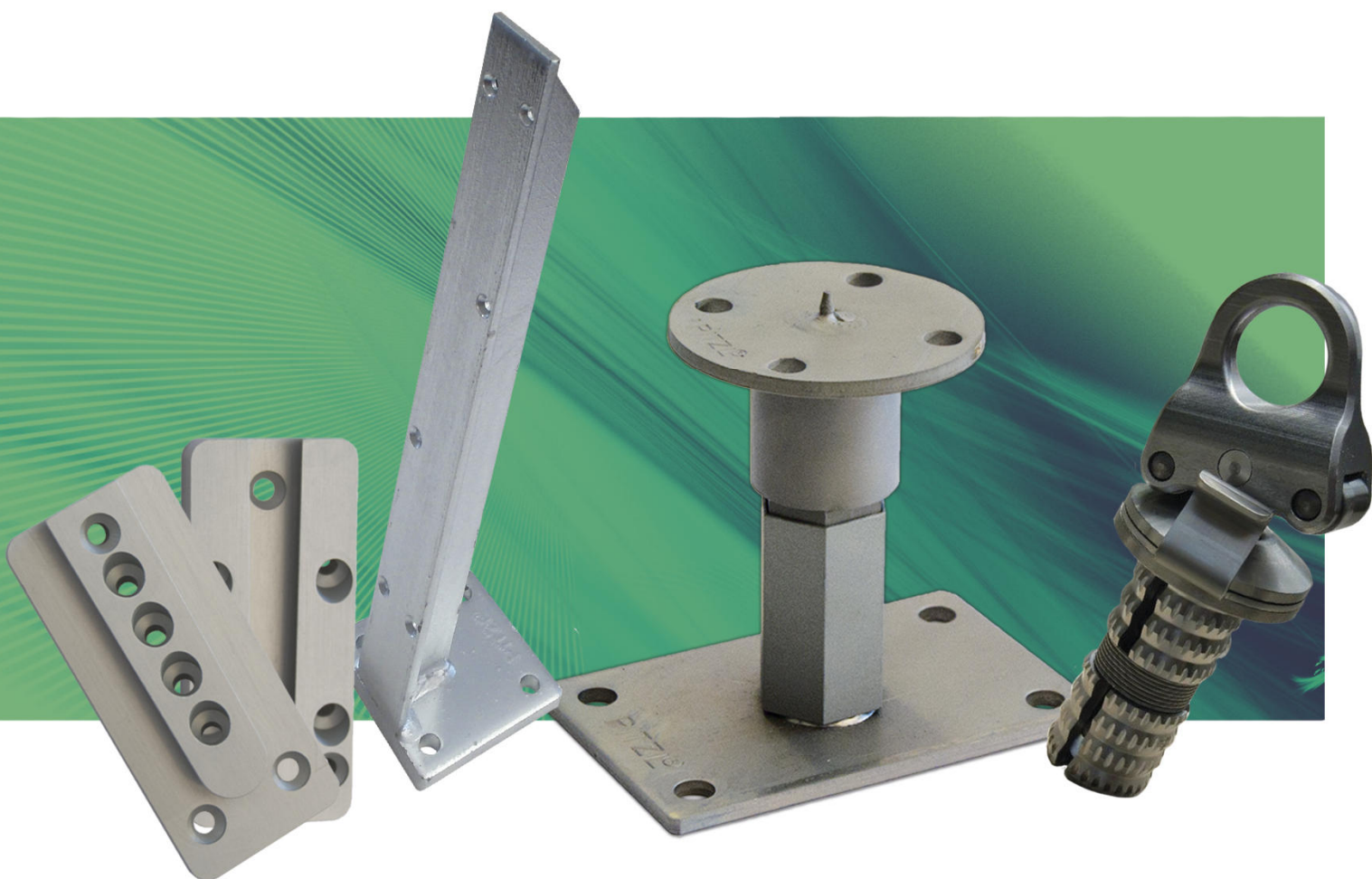


Systemes de connexion bois innovants pour exigences des plus elevées.



Bestseller 2015





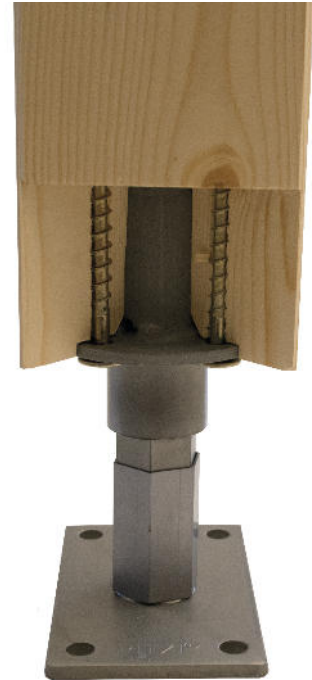
10529.1090



10521.1090



10530.1090

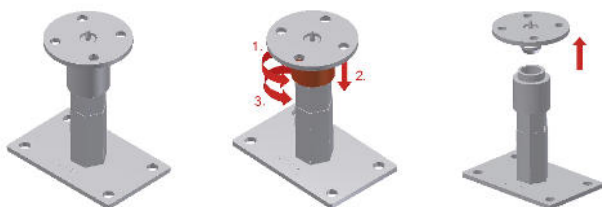


Pieds de poteaux à système d'emboîtement Z

Tournez - Cliquez, le nouveau système de pied de poteau innovant.

Le nouveau système d'emboîtement permet en peu de manipulations, sans vissages chronophages et inconfortables une solution efficace de montage. Des reprises de charges maximales en compression, traction et sollicitations horizontales sont garanties par le choix optimal des épaisseurs de matériau du pied de poteau. Un réglage en hauteur est également possible après montage et sous sollicitation élevée.

Art. n°	Platine sup. mm	Platine inf. mm	Filetage inf. M 24	Trous inf. Ø 13 mm	Trous inf. Ø 13 mm	Hauteur de réglage mm	Version	CE
10529.1090	Ø 96 x 8	160 x 100 x 8	90	4	4	141 - 201	Pointe de centrage	Agrément demandé
10521.1090	Ø 96 x 8	160 x 100 x 8	90	4	4	141 - 201	Mandrin Ø 20 x 65 mm	Agrément demandé
10530.1090	Ø 96 x 8	160 x 100 x 8	90	4	4	141 - 201	Tube Ø 42,4 x 70 mm	Agrément demandé



Instruction de montage : Le pré-montage du pied de poteau est déjà effectué en atelier et assure un travail rapide et confortable sur le chantier. Le système d'emboîtement innovant de Pitzl peut être, sans problème et rapidement, verrouillé et déverrouillé. En peu de manipulations, la partie supérieure est séparée du reste du connecteur.

- Tourner le système de fermeture dans le sens inverse des aiguilles d'une montre jusqu'au butoir.
- Appuyer sur le système de fermeture vers le bas.
- Continuer à tourner le système de fermeture dans le sens inverse des aiguilles d'une montre jusqu'au butoir



10930.1000




10930.1600



Pieds de poteaux Systèmes 10930 / 10931

Pour simplifier d'avantage le montage, nous avons développé la ligne de produits 10930. Les parties supérieures ont un tube de diamètre 42,4 mm, qui sont simplement emboîtés dans les poteaux bois et fixés avec 4 vis à bois à tête plate Ø10 x 120 mm filetage complet. Vous gagnez ainsi un temps précieux de montage, tout en atteignant les valeurs habituelles de résistance à la compression, à la traction et sollicitations transversales. Pour le forage nécessaire des poteaux, vous pouvez utiliser comme auparavant notre foret à bois ou votre centre d'usinage. La partie supérieure brevetée permet aux pieds de poteaux des séries 10930 / 10931 une hauteur de réglage particulièrement élevée. Bien entendu, la partie supérieure peut aussi être utilisée comme connecteur pour montants / pannes. Un pied de poteau combinable, qui aussi une fois monté et soumis à des charges élevées reste réglable. Par l'utilisation de contre-écrous supplémentaires, une haute rigidité est rendue possible.

Art. n°	Platine supérieure mm	Platine inférieure mm	Filetage inf. M 24	Filetage sup. M 24	Trous inf. Ø 13 mm	Trous sup. Ø 12 mm	Hauteur réglable mm	Tube à emboîter Ø 42,4 mm	Particularité	CE	Manchon de recouvrement adapté art. n° 10834.____
10930.1000	Ø 100 x 8	160 x 100 x 8	65	150	4	4	170 - 285	130		*	.3001
10930.1600	Ø 100 x 8	160 x 100 x 8	35	150	4	4	110 - 200	130	version courte	*	.1060

Instructions de montage :  Pieds de poteaux avec tube Ø 42,4 mm : avec le foret art. n° 50938.0000 Ø 42,5 mm ou un centre d'usinage, réaliser un forage de 130 mm dans le bois de bout. Le tube peut être inséré à la main et fixé avec 4 vis à tête plate Ø 10 x 120 mm filetage complet. Aucun outil de montage supplémentaire nécessaire!

La tige filetée supérieure (M24 x 150 mm droite) est visée à travers la platine supérieure et bloqué avec le contre-écrou. Ainsi un pré-réglage de 50 mm et un réglage fin après montage grâce au manchon droite / gauche jusqu'à 65 mm est possible (soit au total un domaine de réglage en continu de 115 mm).

Également disponible : Vous trouvez les outils de montage correspondants, par exemple foreuse, fraiseur, etc. dans notre nouveau catalogue Outils.



10920.1000



10921.1000



10921.1600

Pieds de poteaux Filetage droite/gauche

Un système pour chaque domaine d'utilisation! Les filetages Ø 20 à 30 mm et les nombreuses dimensions différentes de platines d'une épaisseur de 6 à 15 mm offrent à chaque domaine d'utilisation une solution parfaite (Filetage M30 et épaisseurs de platines 10 et 15 mm sont à trouver sur la page 5). Une résistance au soulèvement et aux sollicitations transversales est assurée au moyen de vis droites à filetage complet Ø 10 x 120mm, ou âme intérieure ou bien brides latérales. Bien entendu, les pieds de poteaux du système filetage droite/gauche sont une fois montés même soumis à des charges élevées sans problème réglable en hauteur. Par l'utilisation de contre-écrous supplémentaires est une haute rigidité possible.

Art. n°	Platine supérieure mm	Platine inférieure mm	Filetage inf. M 24	Filetage sup. M 24	Trous inf. Ø 13 mm	Trous sup. Ø 12 mm	Hauteur réglable mm	CE	Manchon de recouvrement adapté art. n° 10834. ____
10920.1000	100 x 100 x 6	160 x 100 x 6	65	65	4	4	142 - 207	*	.2000

Art. n°	Platine supérieure mm	Platine inférieure mm	Filetage inf. M 24	Filetage sup. M 24	Trous inf. Ø 13 mm	Trous sup. Ø 12 mm	Hauteur réglable mm	Particularité	CE	Manchon de recouvrement adapté art. n° 10834. ____
10921.1000	Ø 100 x 6	160 x 100 x 6	65	65	4	4	142 - 207		*	.2000
10921.1600	Ø 100 x 6	160 x 100 x 6	35	35	4	4	82 - 92	Version courte	*	.1060

La tige fileté de tête M 24 x 110 mm est insérée dans le poteau bois.



10921.1006



10930.1006

11008.2160
11008.2250

Pieds de poteaux Charges élevées

La fabrication en propre permet à Pitzl de réagir de façon rapide et flexible aux souhaits des clients. En raison des quantités de neige tombées de manière démesurée dans de grandes parties de l'Europe, il était nécessaire de développer et fabriquer rapidement le pied de poteau adapté.

Le système de pied de poteau des plus massifs réalisé 11008. ... est disponible dès à présent aussi bien rigide que réglable en hauteur. La forme constructive optimalement conçue permet des reprises de charges très élevées à la compression jusqu'à env. 381 kN, tout comme en sollicitations horizontales jusqu'à env. 31,7 kN. Le concept de fixation à vis éprouvé Pitzl ou une âme intérieure avec trous pour broches garantissent une valeur au soulèvement jusqu'à env. 38,8 kN.

Vous trouvez les informations exactes concernant la capacité portante dans notre manuel de calcul de structures.

Art. n°	Platine supérieure mm	Platine inférieure mm	Filetage inf. M 30	Filetage sup. M 30	Trous inf. Ø 15 mm	Trous sup. Ø 12 mm	Hauteur de réglage mm	CE	Manchon de recouvrement adapté art. n° 10833. ____
10921.1006	100 x 100 x 15	160 x 100 x 15	65	65	4	4	160 - 220	*	.2000

Pour le blocage latéral, la tige filetée de tête M 30 x 110 mm est insérée dans le poteau bois.

Art. n°	Platine supérieure mm	Platine inférieure mm	Filetage inf. M 30	Filetage sup. M 30	Trous inf. Ø 15 mm	Trous sup. Ø 12 mm	Hauteur de réglage mm	Tube Ø 42,4 mm	CE	Manchon de recouvrement adapté art. n° 10833. ____
10930.1006	100 x 100 x 15	160 x 100 x 15	65	150	4	4	205 - 300	130	*	.3000

Avec tube.

Art. n°	Platine sup. mm	Platine inf. mm	Hauteur mm	Tube Ø mm	Trous inf. Ø 17 mm	Trous sup. Ø 17 mm	CE
11008.2160	140 x 140 x 15	140 x 140 x 15	160	82,5 x 5	4	4	Agrément demandé
11008.2250	140 x 140 x 15	140 x 140 x 15	250	82,5 x 5	4	4	Agrément demandé

Avec âme en tête 120 x 140 x 10 mm, 2 trous Ø 13 mm inclus.



11009.0180



11009.0100



11009.1100



11013.0100



11013.1200



11013.1300

Pieds de poteaux Tiges filetées

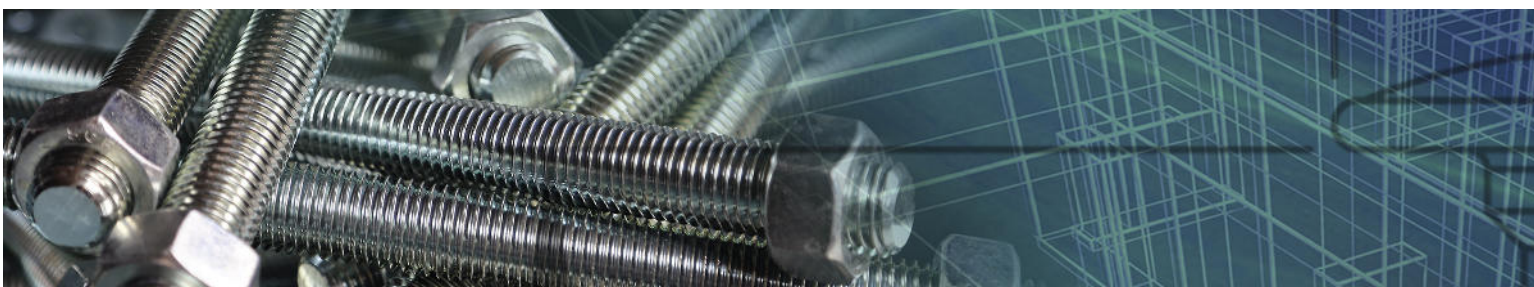
Pour reprise de charges de compression

Art. n°	Platine supérieure mm	Platine inférieure mm	Filetage M20 mm	Filetage M24 mm	Trous inf. Ø 13 mm	Trous inf. Ø 12 mm	Trous sup. Ø 12 mm	CE
11009.0180	80 x 80 x 5	100 x 100 x 6	150			4	4	
11009.0100	100 x 100 x 6	100 x 100 x 6	150			4	4	
11009.1100	100 x 100 x 6	160 x 100 x 6	150		4		4	
11013.0100	100 x 100 x 6	100 x 100 x 6		150		4	4	
11013.1200	100 x 100 x 6	160 x 100 x 6		250	4		4	*
11013.1300	100 x 100 x 6	160 x 100 x 6		330	4		4	*

Instructions de montage : - La fixation du pied de poteau est réalisée dans le bois de bout avec 4 vis à tête plate Ø 10 x 120 mm filetage complet.
 - La capacité résistante au soulèvement peut être augmentée par une longueur effective du filetage plus élevée. La formule est à trouver dans notre manuel d'aide à la conception.
 - La fixation avec la dalle est assurée par chevilles d'ancrage, Multi Monti, etc. (doit être vérifié séparément).

Également disponible : Vous trouvez les outils de montage correspondants, par exemple foreuse, fraiseur, etc. dans notre nouveau catalogue Outils.

- Sécurité contre le soulèvement au choix par écrou de réglage soudé à la platine supérieure (Exemple de commande : 11013.1201) ou une bride de sécurité (Exemple de commande : 11013.1202) possible.





11041.0000



11044.0071



11044.0091



11046.0000

Ancre de poteaux galvanisées à chaud

Angles de support

Art. n°	Dimensions mm	Hauteur de support mm	Trous ronds Ø 12 mm	Trous oblongs Ø 11 x 22 mm
11041.0000	85 x 200 x 80 x 6	65	4	2

Pieds de poteaux pour poteaux de clôtures

Charges élevées

Art. n°	Distance entre brides mm	Platine d'ancrage au sol mm	Brides mm	Trous Ø 11 mm
11044.0071	71	60 x 8 x 210	60 x 6 x 200	8
11044.0091	91	60 x 8 x 210	60 x 6 x 200	8

Ancre de poteaux Atlas

2 parties à cheviller

Art. n°	Matériau mm	Hauteur totale mm	Hauteur support mm	Épaisseur de bois minimales mm	Trous Ø 11 mm (par angle)
11046.0000	60 x 5	139	33	40	5





31105.0000



31210.0000



31102.0000



31253.0000

Montants pour balcons Fers en T galvanisés à chaud

Art. n°	Platine inférieure mm	Hauteur mm	Trous inf. Ø 12 mm	Fer en T mm	Trous Ø 6
31105.0000	100 x 100 x 10	400	4	45 x 45 x 5	5 mm

Montants pour balcons Profil en C galvanisé à chaud

Art. n°	Platine inférieure mm	Hauteur mm	Profil en C	Trous oblongs Ø 13 x 26 mm
31210.0000	160 x 100 x 10	1000	50 x 30 x 15 x 3	2

À cheviller en nez de dalle avec bouchon plastique et deux brides de fixation en alu 160 x 40 x 5 inclus.

Montants pour balcons avec tube carré galvanisé à chaud 30 x 30 x 2 mm

Art. n°	Platine inférieure mm	Hauteur mm	Tube mm	Trous oblongs Ø 13 x 26 mm
31102.0000	180 x 60 x 10	1000	30 x 30 x 2	2

À cheviller

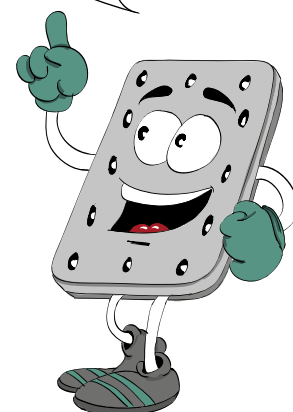
Montants pour balcons avec tube rectangulaire galvanisé à chaud 50 x 30

Art. n°	Platine inférieure mm	Hauteur mm	Tube mm	Trous oblongs Ø 13 x 26 mm
31253.0000	160 x 100 x 10	1000	50 x 30 x 2	2

À cheviller en nez de dalle bouchon plastique inclus.



Alternativement, la série de HVP Pitzl 88004.0000 à 88322.0000 peut être commandée avec protection contre le soulèvement.



Connecteurs HVP

Connexions bois-bois

Distances aux bords optimales et longueurs de vis variables garantissent une précision d'adaptation à chaque section de bois.

Art. n°	Dimensions l x h x e (mm)	Nombre de vis	Grandeur de vis	Section de bois minimale avec vis Ø 4,5 x 50 (mm)		Capacité portante caractéristique*		Conditionnement par	CE
				Poutre princ.	Poutre sec.	Ø 4,5 x 50	Ø 4,5 x 80		
88004.0000	25 x 40 x 12	6	Ø 4,5 x 50 - 80	60 x 50	45 x 50	2,42	3,78	20	*
88006.0000	25 x 60 x 12	8	Ø 4,5 x 50 - 80	60 x 70	45 x 70	4,83	7,56	20	*
88008.0000	25 x 80 x 12	10	Ø 4,5 x 50 - 80	60 x 90	45 x 90	7,25	11,3	20	*
88010.0000	25 x 100 x 12	12	Ø 4,5 x 50 - 80	60 x 110	45 x 110	9,66	15,1	20	*
88107.0000	40 x 70 x 12	10	Ø 4,5 x 50 - 80	60 x 80	50** x 80	7,25	11,3	10	*
88109.0000	40 x 90 x 12	14	Ø 4,5 x 50 - 80	60 x 100	50** x 100	9,66	15,1	10	*
88111.0000	40 x 110 x 12	16	Ø 4,5 x 50 - 80	60 x 120	50** x 120	12,1	18,9	10	*
88113.0000	40 x 130 x 12	18	Ø 4,5 x 50 - 80	60 x 140	50** x 140	14,5	22,7	10	*
88115.0000	40 x 150 x 12	22	Ø 4,5 x 50 - 80	60 x 160	50** x 160	19,3	30,2	10	*

* F_{2,Rk} (kN) pour GL24h avec vis à filetage complet: Ø 4,5 x 50 avec longueur de filetage effective de 45 mm et Ø 4,5 x 80 avec longueur de filetage effective de 74 mm.

Pour d'autres longueurs de vis et de filetage ou matériaux à base de bois: cf. manuel de calcul de structure.

** Valable pour partie 2 (avec la languette) fixée au bois de bout, sinon 60 mm.

Art. n°	Dimensions l x h x e (mm)	Nombre de vis	Grandeur de vis	Section de bois minimale avec vis Ø 5 x 60 (mm)		Capacité portante caractéristique*		Conditionnement par	CE
				Poutre princ.	Poutre sec.	Ø 5 x 60	Ø 5 x 100		
88210.0000	60 x 100 x 12	18	Ø 5 x 60 - 100	70 x 120	80 x 120	19,6	32,3	10	*
88214.0000	60 x 140 x 12	24	Ø 5 x 60 - 100	70 x 160	80 x 160	31,4	51,7	10	*
88318.0000	80 x 180 x 12	34	Ø 5 x 60 - 100	70 x 200	100 x 200	47,1	77,5	10	*
88322.0000	80 x 220 x 12	44	Ø 5 x 60 - 100	70 x 240	100 x 240	62,7	103,3	10	*

* F_{2,Rk} (kN) pour GL24h avec vis à filetage complet: Ø 5 x 60 avec longueur de filetage effective de 54 mm et Ø 5 x 100 avec longueur de filetage effective de 94 mm.

Pour d'autres longueurs de vis et de filetage ou matériaux à base de bois: cf. manuel de calcul de structures.



88420.0000



88430.0000



88445.0000



Connecteurs HVP pour charges élevées

Les trous inclinés nouvellement agencés, ainsi que la possibilité d'utiliser des longueurs de vis de différentes longueurs garantissent une précision d'adaptation à chaque section de bois.

Art. n°	Dimensions l x h x e (mm)	Nombre de vis	Grandeur de vis	Section de bois minimale avec vis Ø 8 x 160 (mm)		Capacité portante caractéristique*		Conditionnement par	CE
				Poutre princ.	Poutre sec.	Ø 8 x 160	Ø 8 x 200		
88420.0000	120 x 200 x 20	16	Ø 8 x 100 - 200	160 x 220	140 x 220	49,8	61,6	4	*
88425.0000	120 x 250 x 20	20	Ø 8 x 100 - 200	160 x 270	140 x 270	74,6	92,3	4	*
88430.0000	120 x 300 x 20	24	Ø 8 x 100 - 200	160 x 320	140 x 320	99,5	123,1	4	*
88435.0000	120 x 350 x 20	28	Ø 8 x 100 - 200	160 x 370	140 x 370	124,4	153,9	4	*
88440.0000	120 x 400 x 20	32	Ø 8 x 100 - 200	170 x 420	140 x 420	149,3	184,7	4	*
88445.0000	120 x 450 x 20	36	Ø 8 x 100 - 200	170 x 470	140 x 470	174,2	215,5	4	*
88450.0000	120 x 500 x 20	40	Ø 8 x 100 - 200	170 x 520	140 x 520	199,1	246,2	4	*
88455.0000	120 x 550 x 20	44	Ø 8 x 100 - 200	170 x 570	140 x 570	223,9	277,0	4	*
88460.0000	120 x 600 x 20	48	Ø 8 x 100 - 200	170 x 620	140 x 620	248,8	307,8	4	*

* F_{2,Rk} (kN) pour GL24h avec vis filetage complet: Ø 8 x 160 avec longueur de filetage effective de 150 mm et Ø 8 x 200 avec longueur de vis effective de 190 mm.

Pour d'autres longueurs de vis et de filetage ou d'autres matériaux à base de bois: cf. manuel de calcul de structures.

Les connecteurs HVP pour charges élevées sont automatiquement livrés avec protection contre le soulèvement (incl. 2 vis Ø 6 x 20 mm et acier plat de protection contre le soulèvement).



88560.0000



Les connecteurs HVP de la série 885 avec une largeur de 140 mm sont optimaux pour des poutres larges (à partir de 170 mm) soumises à de très hautes sollicitations.

Disponibles sur précommande.

Art. n°	Dimensions l x h x e (mm)	Nombre de vis	Grandeur de vis	Section de bois minimale avec vis Ø 8 x 160 (mm)		Capacité portante caractéristique*		Conditionnement par	CE
				Poutre princ.	Poutre sec.	Ø 8 x 160	Ø 8 x 200		
88540.0000	140 x 400 x 20	40	Ø 8 x 100 - 200	170 x 420	170 x 420	199,1	246,2	4	*
88545.0000	140 x 450 x 20	48	Ø 8 x 100 - 200	170 x 470	170 x 470	248,8	307,8	4	*
88550.0000	140 x 500 x 20	52	Ø 8 x 100 - 200	170 x 520	170 x 520	273,7	338,6	4	*
88555.0000	140 x 550 x 20	56	Ø 8 x 100 - 200	170 x 570	170 x 570	298,6	369,4	4	*
88560.0000	140 x 600 x 20	64	Ø 8 x 100 - 200	170 x 620	170 x 620	348,4	430,9	4	*

* F_{2,Rk} (kN) pour GL24h avec vis à filetage complet : Ø 8 x 160 avec longueur effective de filetage de 150 mm et Ø 8 x 200 avec longueur effective de filetage de 190 mm.
Pour d'autres longueurs de vis et de filetage ou matériau à base de bois: cf. manuel de calcul de structures.

Les connecteurs HVP pour charges élevées sont automatiquement livrés avec protection contre le soulèvement (2 vis Ø 6 x 20 mm et plaque de protection contre le soulèvement incluses).



Vidéo



www.pitzl-connectors.com/fr/videos/



Fiche technique



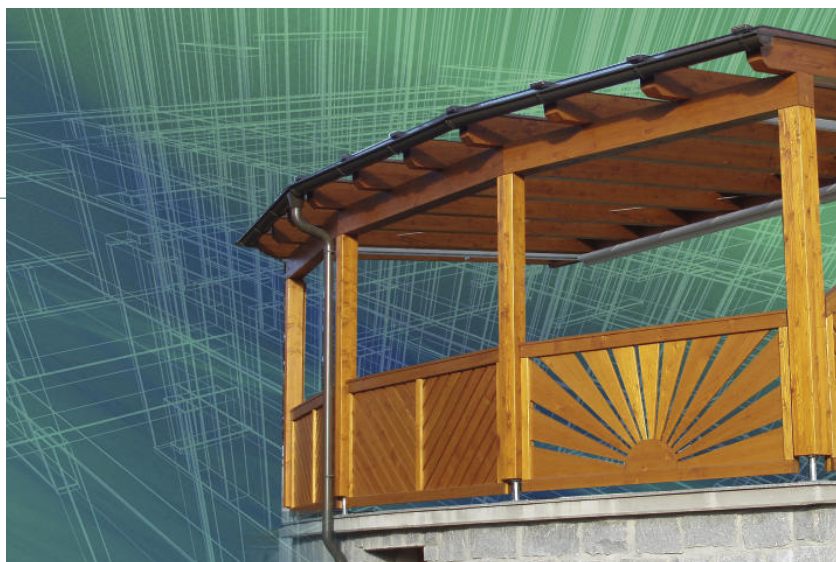
www.pitzl-connectors.com/fr/produits/verbinder/cat/schwerlast-hvp/

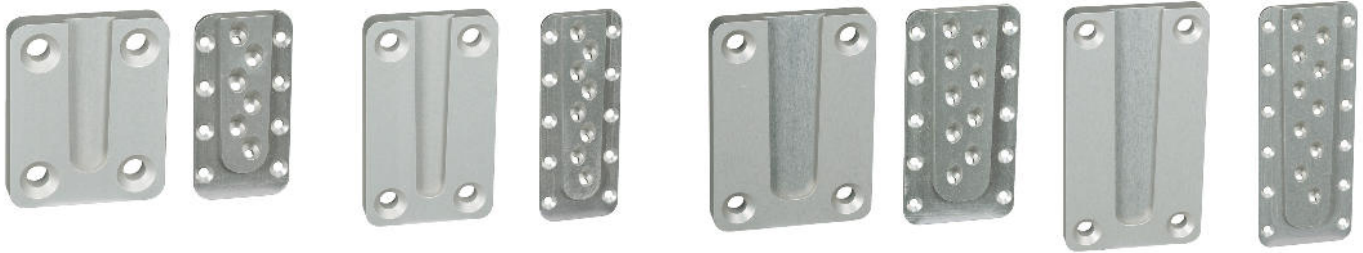


Downloads



www.pitzl-connectors.com/fr/downloads/





Connecteurs HVP pour liaisons Bois - Béton ou Acier

Connecteurs HVP standard

Liaison HVP à la fois résistante et simple à éléments béton ou acier jusqu'à env. 307 kN. La plaque d'ancrage avec les organes d'assemblage associés assure la transmission des forces à l'élément béton ou acier. La liaison avec la poutre bois est réalisée avec la partie habituelle du connecteur HVP.

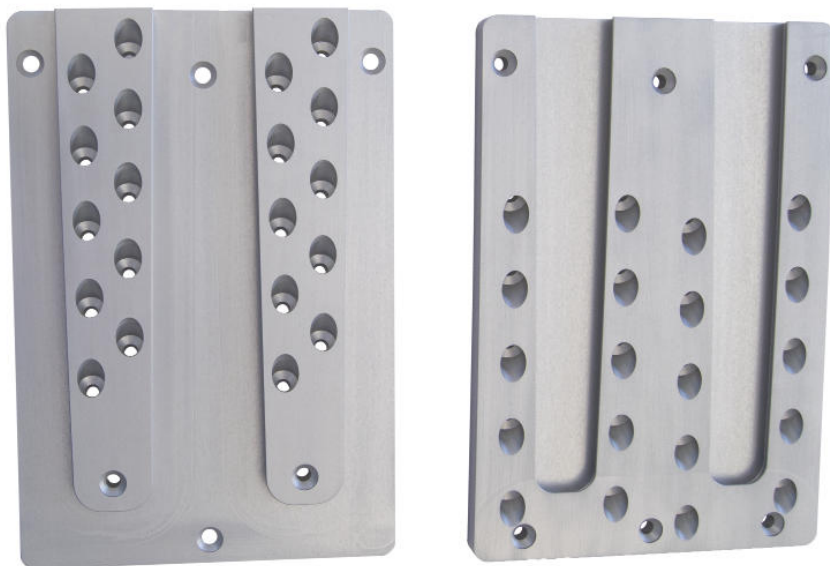
Art. n°	Largeur (mm)		Hauteur du connecteur (mm)	Épaisseur totale (mm)	Vis poutre secondaire (Bois)	Ancres élément porteur (Béton)	Section de bois minimale avec vis Ø 5 x 60 (mm)	Conditionnement par	CE
	Platine pour poutre secondaire	Platine pour élément porteur							
88210.3000	60	90	100	18	9 u. Ø 5 x 60 - 100	4	80 x 120	4	*
88214.3000	60	90	140	18	12 u. Ø 5 x 60 - 100	4	80 x 160	4	*
88318.3000	80	110	180	18	17 u. Ø 5 x 60 - 100	4	100 x 200	4	*
88322.3000	80	110	220	18	22 u. Ø 5 x 60 - 100	4	100 x 240	4	*

Remarque: Capacité portante caractéristique de la partie bois: cf. connexions bois-bois. La capacité portante de la partie béton (ancres et béton) doit être justifiée séparément. Les connecteurs HVP standard pour connexion à l'acier ou au béton sont automatiquement livrés avec protection contre le soulèvement (2 vis Ø 5 x 20 mm et acier plat de protection contre le soulèvement inclus).

Connecteurs HVP pour charges élevées

Art. n°	Largeur (mm)		Hauteur du connecteur (mm)	Épaisseur totale (mm)	Vis poutre secondaire (Bois)	Ancres élément porteur (Béton)	Section de bois minimale avec vis Ø 8 x 160 (mm)	Conditionnement par	CE
	Platine pour poutre secondaire	Platine pour élément porteur							
88420.3000	120	150	200	25	8 u. Ø 8 x 100 - 200	4	140 x 220	4	*
88430.3000	120	150	300	25	12 u. Ø 8 x 100 - 200	4	140 x 320	4	*
88440.3000	120	150	400	25	16 u. Ø 8 x 100 - 200	4	140 x 420	4	*
88450.3000	120	150	500	25	20 u. Ø 8 x 100 - 200	6	140 x 520	4	*
88460.3000	120	150	600	25	24 u. Ø 8 x 100 - 200	6	140 x 620	4	*

Remarque: Capacité portante caractéristique de la partie bois: cf. Connexions bois-bois. La capacité portante de la partie béton (ancres et béton) doit être justifiée séparément. Merci de noter que les art. n° 88450.3000 et 88460.3000 ne sont pas en stock et doivent être précommandés! Les connecteurs HVP charges élevées pour connexion au béton ou à l'acier sont automatiquement livrés avec protection contre le soulèvement (2 vis Ø 6 x 20 mm et plaque de protection contre le soulèvement incluses).



88435.2000

Connecteurs Doubles HVP

Doubles connecteurs HVP standards

Disponibles sur précommande

Art. n°	Dimensions l x h x e (mm)	Nombre de vis	Grandeur de vis	Section de bois minimale avec vis Ø 5 x 60 (mm)		Capacité portante caractéristique*		Conditionnement par	CE
				Poutre princ.	Poutre sec.	Ø 5 x 60	Ø 5 x 100		
88210.2000	120 x 100 x 12	32	Ø 5 x 60 - 100	70 x 120	140 x 120	39,2	64,6	4	*
88214.2000	120 x 140 x 12	44	Ø 5 x 60 - 100	70 x 160	140 x 160	62,7	103,3	4	*
88318.2000	160 x 180 x 12	64	Ø 5 x 60 - 100	70 x 200	180 x 200	94,1	155,0	4	*
88322.2000	160 x 220 x 12	84	Ø 5 x 60 - 100	70 x 240	180 x 240	125,5	206,7	4	*

* F_{2,Rk} (kN) pour GL24h avec vis à filetage complet: Ø 5 x 60 avec longueur de filetage effective de 54 mm et Ø 5 x 100 avec longueur de filetage effective de 94 mm.
Pour d'autres longueurs de vis et de filetage ou matériaux à base de bois: cf. manuel de calcul de structures.

Les doubles connecteurs HVP standards sont automatiquement livrés avec protection contre le soulèvement (2 vis Ø 5 x 20 mm et acier plat de protection contre le soulèvement).

Doubles connecteurs HVP charges élevées

Disponibles sur précommande

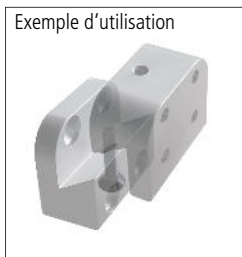
Art. n°	Dimensions l x h x e (mm)	Nombre de vis	Grandeur de vis	Section de bois minimale avec vis Ø 8 x 160 (mm)		Capacité portante caractéristique*		Conditionnement par	CE
				Poutre princ.	Poutre sec.	Ø 8 x 160	Ø 8 x 200		
88420.2000	240 x 200 x 20	28	Ø 8 x 100 - 200	160 x 220	260 x 220	99,5	123,1	4	*
88425.2000	240 x 250 x 20	36	Ø 8 x 100 - 200	160 x 270	260 x 270	149,3	184,7	4	*
88430.2000	240 x 300 x 20	44	Ø 8 x 100 - 200	160 x 320	260 x 320	199,1	246,2	4	*
88435.2000	240 x 350 x 20	52	Ø 8 x 100 - 200	160 x 370	260 x 370	248,8	307,8	4	*
88440.2000	240 x 400 x 20	60	Ø 8 x 100 - 200	170 x 420	260 x 420	298,6	369,4	4	*
88445.2000	240 x 450 x 20	68	Ø 8 x 100 - 200	170 x 470	260 x 470	348,4	430,9	4	*
88450.2000	240 x 500 x 20	76	Ø 8 x 100 - 200	170 x 520	260 x 520	398,1	492,5	4	*
88455.2000	240 x 550 x 20	84	Ø 8 x 100 - 200	170 x 570	260 x 570	447,9	554,1	4	*
88460.2000	240 x 600 x 20	92	Ø 8 x 100 - 200	170 x 620	260 x 620	497,6	615,6	4	*

* F_{2,Rk} (kN) pour GL24h avec vis filetage complet: Ø 8 x 160 avec longueur de filetage effective de 150 mm et Ø 8 x 200 avec longueur de vis effective de 190 mm.
Pour d'autres longueurs de vis et de filetage ou d'autres matériaux à base de bois: cf. manuel de calcul de structures.

Les doubles connecteurs HVP pour charges élevées sont automatiquement livrés avec protection contre le soulèvement (incl. 2 vis Ø 6 x 20 mm et acier plat de protection contre le soulèvement).



88630.0000



88060.0000

Connecteurs pour marches

Connecteurs pour marches

Connecteurs flexibles d'utilisation pour la construction d'escalier. L'esthétique soignée et la haute capacité portante offrent une variante de liaison propre et fonctionnelle pour un montage précis et rapide de marches d'escaliers bois. Une vis à tête fraisée DIN 7991 M5 x 25 mm est comprise dans le contenu de la livraison.

Art. n°	Hauteur mm	Largeur mm	Profondeur mm	Valeur de calcul	Trous Ø 4,7 mm
88630.0000	30	40	26	ca. 1,7 kN	8

Connecteurs pour murs

Connecteurs pour murs

La liaison idéale pour éléments de murs préfabriqués - simple, rapide, économique.

Nos connecteurs pour murs garantissent une haute capacité de charge (capacités résistantes existantes).

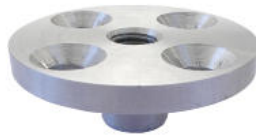
Le simple usinage offre à l'utilisateur un avantage de prix décisif - soit avec un montage rapide et simple sur le chantier ou un prémontage en atelier. Matériau: S355 galvanisé

Art. n°	Platine avec crochet d'accrochage mm	Trous Ø 6,5 mm	Platine avec fente mm	Trous Ø 6,5 mm	Épaisseur totale une fois assemblé mm	Capacité résistante caractéristique* à la traction	Capacité résistante caractéristique* au cisaillement latéral
88060.0000	60 x 80 x 5	6	60 x 80 x 3	4	19	9,6 kN	11,4 kN

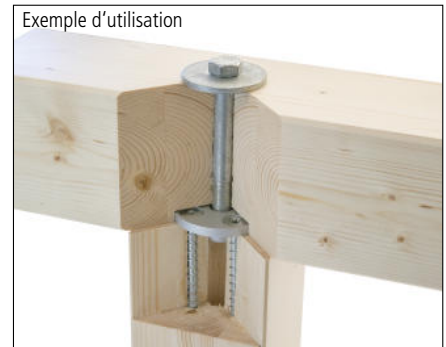
* testé avec vis à filetage complet Spax 6 x 60 mm.



88716.0000



88715.0000



Connecteurs montants-pannes

Vous avez besoin de connexions stables et fiables que vous pouvez monter et resserrer de façon rapide et précise.

Les connecteurs SPP assurent un maintien parfait.

La solution optimale pour les liaisons sollicitées en traction ou soumises à des charges combinées comme les liaisons de colonnes à pannes. La liaison est reserrable et peut être démontée et remontée sans aucun problème. Conformément à l'Agrément Technique Européen, un vissage dans le sens du fil du bois est admissible. Ce qui permet une augmentation de la reprise de charges de tension par l'allongement de la longueur effective de filetage des vis à bois utilisées. Les détails de calcul sont à trouver dans le manuel de calcul de structures Pitzl sur www.pitzl-connectors.com.

Avantages du connecteur SPP

- Montage simple et précis
- Démontage sans problème
- Possibilité de resserrage
- Aussi utilisable en bois de bout

Art. n°	Platine supérieure mm	Trous fraisés Ø 12 mm	Tenon mm	Filetage	Dimensions de bois minimales mm	Material	CE
88716.0000	Ø 100 x 6	4	Ø 42,4 x 70	M 16		acier galvanisé	*
88715.0000	Ø 80 x 8		Ø 24 x 20		90 x 90	Aluminium anodisé	



58000.0000

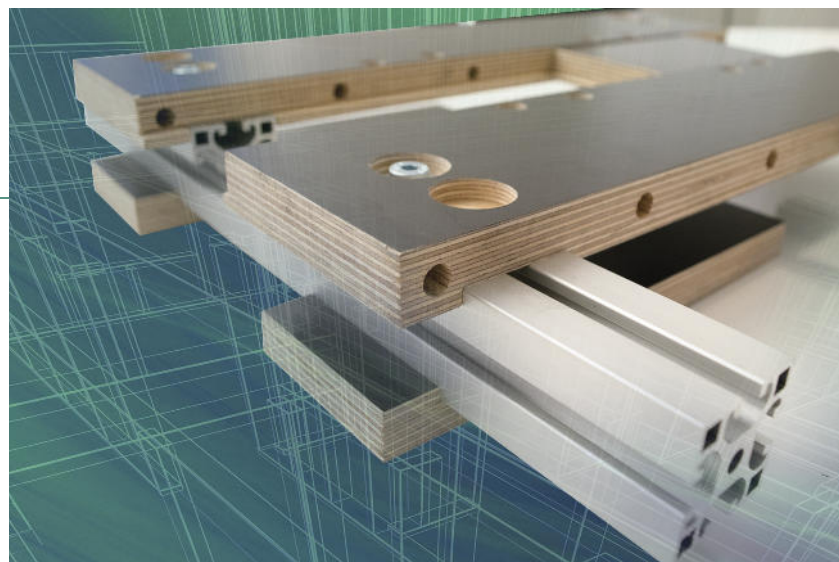


58400.0000

Gabarits de fraisage et de montage

Gabarits de fraisage et de montage pour l'ensemble des tailles des séries HVP.
 Les gabarits flexibles et simples à ajuster permettent un réglage rapide des largeurs de connecteurs.
 Après réglage correct peut être fraisé sans travaux supplémentaires et montés.

Art. n°	Largeur du connecteur	Adapté pour grandeurs de connecteurs art. n°
58000.0000	25 - 80 mm	88004.0000 - 88322.0000
58400.0000	100 - 140 mm	88420.0000 - 88560.0000





55650.0000



55650.1000



55650.2000

Étai pour murs tirant-poussant en

3 parties galvanisé. Réglage fin à l'aide d'une tige fileté gauche / droite, tube 45 x 45 mm

Art. n°	Longueur réglable mm	Filetage	Poids
55650.0000	1600 - 4200	M 20	12,5 kg

Remarque : Logiciel de calcul disponible sur demande

Entretoise

en tube 40 x 40 x 2 x 1265 mm pour un ajustement optimal des éléments de murs

Art. n°
55650.1000

Levier

pour un ajustement plus facile des étais tirant-poussant

Art. n°
55650.2000





Vous obtenez les deux tire-poutres avec leur boîte de transport haute qualité.

Le tire-poutre Pitzl

Fixation simple et facile.

Il permet un montage précis et sans effort de poutres et surfaces bois.

Visser, serrer, terminé!

Avantages du tire-poutre

- Fixé partout rapidement
- Dommages minimes du bois
- Manipulation simple
- Fixation à tout angle

Art. n°	Envergure mm	Nombre de trous Ø 8 mm	Sollicitation à la traction max.
55850.0000	560 - 720	16	20 kN

Les deux tire-poutres sont livrés dans une boîte de transport haute qualité.

Tire-poutre avec crochet

Visser, serrer, terminé!

Visser, serrer, terminé!

- Grâce à un trou supplémentaire, une fixation au moyen d'une vis est aussi possible.
- Crochets à fi cher Pitzl pour un démontage du tire-poutre simple et avec un moindre dommage du matériau.

Art. n°	Envergure mm	Nombre de trous Ø 8 mm	Sollicitation à la traction max.
55851.0000	600 - 760	2	20 kN

Facilement et rapidement fixés, ils vous permettent un montage précis et sans effort de poutres et surfaces bois. Pour les deux tire-poutres, une fixation par vissage permet un changement rapide des éléments pour différents types d'utilisations.

Accessoire

Art. n°	Description
55850.1000	Crochet
55850.2000	Tendeur de bandes de contreventement 1-8 mm
55850.2100	Bague d'adaptation pour tendeur de feuillards de contreventement





55650.1000



55865.0000



Ancre de levage PowerClamp II D40/90

L'ancre de levage, une nouveauté dans la construction bois.

Un levage sans effort de poutres bois et panneaux contre-collés est par une mise en place simple et rapide avec l'ancre de levage possible.

Forer, insérer, lever!

Avantages du PowerClamp II D40/90

- Importante économie de temps
- Aucun élément de levage supplémentaire nécessaire
- Pas d'empreintes de bandes de levage sur la poutre bois
- Pas de salissures

Contenu de la livraison

- 2x ancrages de levage
- 1x foret (40 mm)
- 1x malette de transport haute qualité

Avec une capacité portante jusqu'à 1000 kg, l'ancre de levage facile d'entretien est le compagnon optimal pour tous vos projets.

Malgré un faible poids de 1,8 kg maniables, elle est des plus robustes.

Utilisation

L'utilisation de la nouvelle ancre de levage est très simple. Un simple forage de 40 mm suffit pour l'ancre de levage.

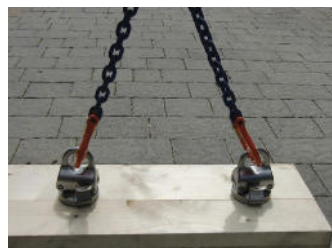
Insérez l'ancre et vous pouvez déjà lever l'élément sans effort.

Art. n°

55860.0000

Accessoire

Art. n°	Description	Ø mm	Longueur utile mm	Longueur totale mm
55865.0000	Foret „Spur Bit“	40	90	150





Rapide, simple et précis pour le meilleur résultat

- Connecteurs bois
- Pieds de poteaux
- Montants pour balcons et clôtures
- Outils / Accessoires
- Toujours actuel sur www.pitzl-connectors.com

Fabricant :

Pitzl Metallbau GmbH & Co. KG

Siemensstraße 26

84051 Altheim - Allemagne

Tél. : +49 8703 9346-0

Fax : +49 8703 9346-55

Email: info@pitzl-connectors.com

www.pitzl-connectors.com

Nous recommandons notre partenaire de distribution :



Infos, downloads, informations techniques et vidéos de montage utiles : www.pitzl-connectors.com.
Ou laissez-vous conseiller par nos collaborateurs compétents : +49 8703 9346-0.