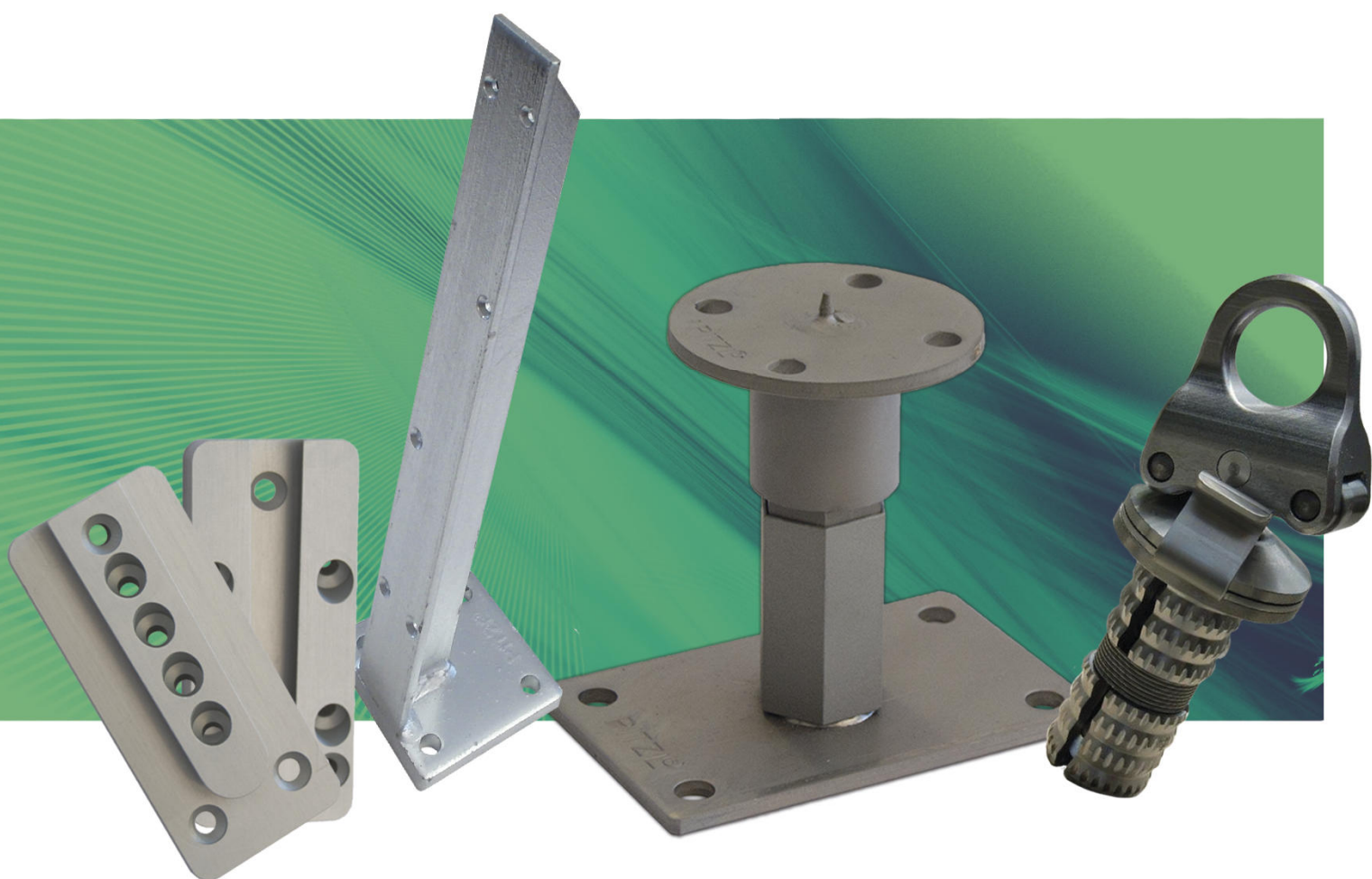


Uuenduslikud puitühendussüsteemid mis vastavad kõrgeimatele nõuetele.



Bestseller 2015





10529.1090



10521.1090



10530.1090

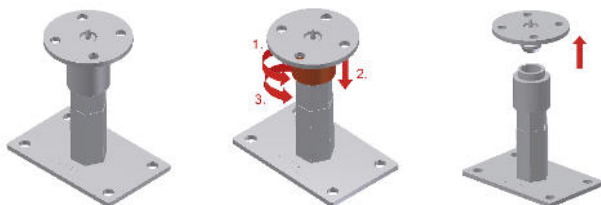


Postalused, pistiksüsteem Z

Pööre & Klõps, uus innovatiivne postaluse süsteem.

Kergesti käsitsetav, ajakuluta ja ebamugava krüvimiseta uus süsteem tagab tõhusa koostelahenduse. Maksimaalne koormuskandevõime survel, tõmbel ja horisontaalrõhul on tagatud postaluse optimaalse materjali paksusega. Kõrgust saab reguleerida ka paigaldatuna ja raskel koormusel.

Artikli nr	Ülemine plaat mm	Alumine plaat mm	Keere, M24 al.	Puurava Ø 13 mm alumine	Puurava Ø 10.5 mm ülemine	Reguleerimisvahemik, mm	Versioon	CE
10529.1090	Ø 96 x 8	160 x 100 x 8	90	4	4	141 - 201	Tsentreerimistihvt	Kinnitustaotlus esitatud
10521.1090	Ø 96 x 8	160 x 100 x 8	90	4	4	141 - 201	Südamik Ø 20 x 65 mm	Kinnitustaotlus esitatud
10530.1090	Ø 96 x 8	160 x 100 x 8	90	4	4	141 - 201	Toru Ø 42.4 x 70 mm	Kinnitustaotlus esitatud



Paigaldusjuhend:



Postalus on eelnevalt juba töökojas koostatud ning võimaldab kiiret ja mugavat tööd ehituspaigas. Innovatiivse Pitzli kinnitussüsteemi saab ladusalt ja kiiresti kinnitada ja avada. Ülaplaadi saab ülejäänud postalusest eemaldada vaid mõne liigutusega.

- Pöörake kinnitust lõpuni vastupäeva.
- Suruge kinnitus alla.
- Suruge kinnitust veel vastupäeva.



10930.1000



10930.1600



Postalused Süsteem 10930 / 10931

Et paigaldust veelgi lihtsustada, oleme me välja töötanud artikliseeria 10930. Ülemiste osade toru läbimõõt on 42.4 mm. Need sisestatakse lihtsalt puitposti ja kinnitatakse 4 täiskeermega Ø 10 x 120 mm puidukruviga. See säästab väärtuslikku koosteaega, tagades tüüpilised väärtused surve-, tõmbe- ja nihketugevuse osas, ning samas saab jätkata puidupuuriotsikut või tööpinki, et teha toesse vajalik puurava. Patenteeritud ülaosal on erakordselt lai reguleerimisvahemik 10930 / 10931 seeria postalustes. Loomulikult saab ülaosa kasutada ka post-pärilin ühenduseks. Mitmekülgse kombineeritava tugijala kõrgust saab reguleerida ka paigaldatuna ja raskel koormusel. Lisakinnitusmutrite kasutamine suurendab ühenduse jäikust.

Artikli nr	Ülemine plaat mm	Alumine plaat mm	Keere, M24 al.	Keere, M24 ül.	Puurava Ø 13 mm alumine	Puurava Ø 12 mm ülemine	Reguleerimisvahemik, mm	Südamik, toru Ø 42.4 mm	CE	Sobiv kattemuhv artikli nr 10834.____	Eriomadused
10930.1000	Ø 100 x 8	160 x 100 x 8	65	150	4	4	170 - 285	130	*	.3001	
10930.1600	Ø 100 x 8	160 x 100 x 8	35	150	4	4	110 - 200	130	*	.1060	lühike versioon

Paigaldusjuhend:



Postalustele Ø 42.4 mm toruga puurige 130 mm ava ristsüüga puitu, kasutades Ø 42.5 mm puuri, artikli nr. 50938.0000 või tööpinki. Toru sisestatakse käsitsi ristsüüga puitu ja kinnitatakse 4 täiskeermega kruviga, Ø 10 x 120 mm. Lisatööriistu pole vaja!!

Ülemine keermega varras (M24 x 150 mm) kruvitakse läbi ülemise plaadi sisse ja kinnitatakse mutriga. See võimaldab ligikaudset reguleerimist kuni 50 mm ja täppisreguleerimist kuni 65 mm pärast koostamist parema/vasaku pistmiku kaudu (täielik reguleerimisvahemik 115 mm).

Lisaks saadaval:

Teisi mõõte või suurusi saab kohandada meie uue artiklite numbrisüsteemiga. Näited on toodud kataloogis lk 3. Vastavad tööriistad, nagu näiteks väändepuuri, freeslõikuri jt, leiate meie uuest kataloogist Tööriistad.



10920.1000



10921.1000



10921.1600

Postalused Parem/vasakkeere

Artikli nr	Ülemine plaat mm	Alumine plaat mm	Keere, M24 al.	Keere, M24 ül.	Puurava Ø 13 mm alumine	Puurava Ø 12 mm ülemine	Reguleerimisvahemik, mm	CE	Sobiv kattemuhv artikli nr 10834.____	Eriomadused
10920.1000	100 x 100 x 6	160 x 100 x 6	65	65	4	4	142 - 207	*	.2000	
10921.1000	Ø 100 x 6	160 x 100 x 6	65	65	4	4	142 - 207	*	.2000	
10921.1600	Ø 100 x 6	160 x 100 x 6	35	35	4	4	82 - 92	*	.1060	lühike versioon

Külgnituseks sisestatakse südamik M24 x 110 mm puittalasse.

Lisaks saadaval:

Teisi mõõte või suurusi saab kohandada meie uue artiklite numbrisüsteemiga. Näited on toodud kataloogis lk 3. Vastavad tööriistad, nagu näiteks väändepuuri, freslõikuri jt, leiate meie uuest kataloogist Tööriistad.



10921.1006



10930.1006



11008.2160
11008.2250

Postalused Eriti vastupidav versioon

Artikli nr	Ülemine plaat mm	Alumine plaat mm	Keere, M30 al.	Thread, M30 upp.	Puurava Ø 13 mm alumine	Puurava Ø 12 mm ülemine	Reguleerimisvahemik, mm	CE	Sobiv katemuhv artikli nr 10834._____	
10921.1006	100 x 100 x 15	160 x 100 x 15	65	65	4	4	160 - 220	*	.2000	
Artikli nr	Ülemine plaat mm	Alumine plaat mm	Keere, M30 al.	Thread, M30 upp.	Puurava Ø 15 mm alumine	Puurava Ø 12 mm ülemine	Reguleerimisvahemik, mm	CE	Mandrel, tube Ø 42.4 mm	Sobiv katemuhv artikli nr 10833._____
10930.1006	100 x 100 x 15	160 x 100 x 15	65	150	4	4	205 - 300	*	130	.3000
Artikli nr	Ülemine plaat mm	Alumine plaat mm	Kõrgus mm	Toru Ø mm	Puurava Ø 17 mm alumine	Puurava Ø 17 mm ülemine	CE	Kinnitustaotlus esitatud		
11008.2160	140 x 140 x 15	140 x 140 x 15	160	82.5 x 5	4	4		Kinnitustaotlus esitatud		
11008.2250	140 x 140 x 15	140 x 140 x 15	250	82.5 x 5	4	4		Kinnitustaotlus esitatud		

Tugivardaga 120 x 140 x 10 mm, 2 puurava Ø 13 mm.



11009.0180



11009.0100



11009.1100



11013.0100



11013.1200



11013.1300

Postialused Keermega vardad

Ette nähtud surve-, tõmbe- ja nihkejõu talumiseks

Artikli nr	Ülemine plaat mm	Alumine plaat mm	Keere M20 mm	Keere M24 mm	Puurava Ø 12 mm alumine	Puurava Ø 12 mm ülemine	Puurava Ø 13 mm alumine	CE
11009.0180	80 x 80 x 5	100 x 100 x 6	150		4	4		
11009.0100	100 x 100 x 6	100 x 100 x 6	150		4	4		
11009.1100	100 x 100 x 6	160 x 100 x 6	150			4	4	
11013.0100	100 x 100 x 6	100 x 100 x 6		150	4	4		
11013.1200	100 x 100 x 6	160 x 100 x 6		250		4	4	*
11013.1300	100 x 100 x 6	160 x 100 x 6		330		4	4	*

Paigaldusjuhend:



- Postialus kinnitatakse ristsüüga puidu külge täiskeermega kruvidega, 10 x 120 mm.
- Tõsteväertust saab suurendada keermepikkuse suurendamise abil. Täpsemalt vt projekteerimisjuhendit.
- Kinnitus aluse külge poltidega, Multi Monti jt (tuleb kontrollida eraldi).

Lisaks saadaval:

Vastavad tööriistad, nagu näiteks väändepuuri, freeslõikuri jt, leiata meie uuest kataloogist Tööriistad.

- Ülestõstekaitse reguleerimismutri keevitamisega ülemise plaadi külge (tellimise näide: 11013.1201) või sulguriga (tellimise näide: 11013.1202).





11041.0000



11044.0071



11044.0091



11046.0000

Postiankrud, tsingitud

Tugikronstein

Artikli nr	Mõõtmed mm	Toe kõrgus mm	Puurava Ø 12 mm	Piklik ava Ø 11 x 22 mm
11041.0000	85 x 200 x 80 x 6	65	4	2

Postalused aiapostidele

eriti vastupidav versioon

Artikli nr	Vahekaugus mm	Alusplaat mm	Lukustus mm	Puurava Ø 11 mm
11044.0071	71	60 x 8 x 210	60 x 6 x 200	8
11044.0091	91	60 x 8 x 210	60 x 6 x 200	8

Postiankur Atlas

2 osa, tüüblitele

Artikli nr	Suurus mm	Kogukõrgus mm	Toe kõrgus mm	Minimaalne puidu paksus mm	Puurava Ø 11 mm (kronsteini kohta)
11046.0000	60 x 5	139	33	40	5





31105.0000



31210.0000



31102.0000



31253.0000

Rõdupostid T - raud, tsingitud

Artikli nr	Alumine plaat mm	Kõrgus mm	Puurava Ø 12 mm alumine	T-raud mm	Puuravad Ø 6.5 mm
31105.0000	100 x 100 x 10	400	4	45 x 45 x 5	6

Rõdupostid C - profiil, tsingitud

Artikli nr	Alumine plaat mm	Kõrgus mm	C-profiil	Piklikud puuravad Ø 13 x 26 mm
31210.0000	160 x 100 x 10	1000	50 x 30 x 15 x 3	2

Esikülje tüübelkinnituste jaoks, koos plastikkatte ja kahe alumiiniumist sulguriga 160 x 40 x 5.

Rõdupostid kanttoruga 30 x 30 x 2 mm, tsingitud

Artikli nr	Alumine plaat mm	Kõrgus mm	Toru mm	Piklikud puuravad Ø 13 x 26 mm
31102.0000	180 x 60 x 10	1000	30 x 30 x 2	2

Tüübelkinnituste jaoks, koos plastkattega.

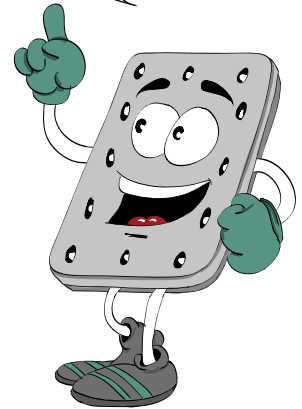
Rõdupostid kanttoruga 50 x 30 x 2 mm, tsingitud

Artikli nr	Alumine plaat mm	Kõrgus mm	Toru mm	Piklikud puuravad Ø 13 x 26 mm
31253.0000	160 x 100 x 10	1000	50 x 30 x 2	2

Esikülje tüübelkinnituste jaoks



Pitzl HVP seeriaid 88004.0000 kuni 88322.0000 saab tellida ka koos ülestõstekaitsega.



Liitmikud HVP

Puit-puit ühendustele

Optimaalne kaugus servadest ja reguleeritav kruvipikkus tagab täpse paigalduse igas puidualas.

Artikli nr	Mõõtmed l x k x s (mm)	Kruvide arv	Kruvi suurus	Minimaalne puiduala kruvidega Ø 4,5 x 50 (mm)		Iseloomulik koormuskandevõime*		Pakend	CE
				Sillustala	Abitala	Ø 4,5 x 50	Ø 4,5 x 80		
88004.0000	25 x 40 x 12	6	Ø 4,5 x 50 - 80	60 x 50	45 x 50	2,42	3,78	20	*
88006.0000	25 x 60 x 12	8	Ø 4,5 x 50 - 80	60 x 70	45 x 70	4,83	7,65	20	*
88008.0000	25 x 80 x 12	10	Ø 4,5 x 50 - 80	60 x 90	45 x 90	7,25	11,3	20	*
88010.0000	25 x 100 x 12	12	Ø 4,5 x 50 - 80	60 x 110	45 x 110	9,66	15,1	20	*
88107.0000	40 x 70 x 12	10	Ø 4,5 x 50 - 80	60 x 80	50** x 80	7,25	11,3	10	*
88109.0000	40 x 90 x 12	14	Ø 4,5 x 50 - 80	60 x 100	50** x 100	9,66	15,1	10	*
88111.0000	40 x 110 x 12	16	Ø 4,5 x 50 - 80	60 x 120	50** x 120	12,1	18,9	10	*
88113.0000	40 x 130 x 12	18	Ø 4,5 x 50 - 80	60 x 140	50** x 140	14,5	22,7	10	*
88115.0000	40 x 150 x 12	22	Ø 4,5 x 50 - 80	60 x 160	50** x 160	19,3	30,2	10	*

*F2,Rk (kN) GL24h jaoks täiskeermega kruvidega: Ø 4,5 x 50 keermepikkusega 45 mm ja Ø 4,5 x 80 keermepikkusega 74 mm.

Muude kruvide ja keermepikkuste või puidupõhiste materjalide osas vt projekteerimisjuhendit.

Artikli nr	Mõõtmed l x k x s (mm)	Kruvide arv	Kruvi suurus	Minimaalne puiduala kruvidega Ø 5 x 60 (mm)		Iseloomulik koormuskandevõime*		Pakend	CE
				Sillustala	Abitala	Ø 5 x 60	Ø 5 x 100		
88210.0000	60 x 100 x 12	18	Ø 5 x 60 - 100	70 x 120	80 x 120	19,6	32,3	10	*
88214.0000	60 x 140 x 12	24	Ø 5 x 60 - 100	70 x 160	80 x 160	31,4	51,7	10	*
88318.0000	80 x 180 x 12	34	Ø 5 x 60 - 100	70 x 200	100 x 200	47,1	77,5	10	*
88322.0000	80 x 220 x 12	44	Ø 5 x 60 - 100	70 x 240	100 x 240	62,7	103,3	10	*

*F2,Rk (kN) GL24h jaoks täiskeermega kruvidega: Ø 5 x 60 keermepikkusega 54 mm ja Ø 5 x 100 keermepikkusega 94 mm.

Muude kruvide ja keermepikkuste või puidupõhiste materjalide osas vt projekteerimisjuhendit.

Ülestõstekaitse:

Pitzl HVP seeria 88004.0000 kuni 88322.0000 saab tellida ka koos ülestõstekaitsega.

Lisaülestõstekaitse:

Ülestõstekaitsega: „1000“

Tellimise näide: 88214.1000

Kuulub tarne sisse:

Seeria 880 1 puurava + 1 kruvi Ø 4 x 10 mm

Seeria 881 - 883 2 keermega puurava + 2 kruvi Ø 5 x 20 mm + 1 terasest ülestõstekaitse



88420.0000



88430.0000



88445.0000



Liitmikud Eriti vastupidav HVP

Uued kaldpuuravad ja erinevate kruvipikkuste kasutamise võimalus tagavad sobivuse ka väikese puidu ristlõike korral.

Artikli nr	Mõõtmed l x k x s (mm)	Kruvide arv	Kruvi suurus	Minimaalne puiduala kruvidega Ø 8 x 160 (mm)		Iseloomulik koormuskandevõime*		Pakend	CE
				Sillustala	Abitala	Ø 8 x 160	Ø 8 x 200		
88420.0000	120 x 200 x 20	16	Ø 8 x 100 - 200	160 x 220	140 x 220	49.8	61.6	4	*
88425.0000	120 x 250 x 20	20	Ø 8 x 100 - 200	160 x 270	140 x 270	74.6	92.3	4	*
88430.0000	120 x 300 x 20	24	Ø 8 x 100 - 200	160 x 320	140 x 320	99.5	123.1	4	*
88435.0000	120 x 350 x 20	28	Ø 8 x 100 - 200	160 x 370	140 x 370	124.4	153.9	4	*
88440.0000	120 x 400 x 20	32	Ø 8 x 100 - 200	170 x 420	140 x 420	149.3	184.7	4	*
88445.0000	120 x 450 x 20	36	Ø 8 x 100 - 200	170 x 470	140 x 470	174.2	215.5	4	*
88450.0000	120 x 500 x 20	40	Ø 8 x 100 - 200	170 x 520	140 x 520	199.1	246.2	4	*
88455.0000	120 x 550 x 20	44	Ø 8 x 100 - 200	170 x 570	140 x 570	223.9	277.0	4	*
88460.0000	120 x 600 x 20	48	Ø 8 x 100 - 200	170 x 620	140 x 620	248.8	307.8	4	*

*F_{2,Rk} (kN) GL24h jaoks täiskeermega kruvidega: Ø 8 x 160 keermepikkusega 150 mm ja Ø 8 x 200 keermepikkusega 190 mm.

Muude kruvide ja keermepikkuste või puidupühiste materjalide osas vt projekteerimisjuhendit.

Eriti vastupidavad HVP liitmikud tarnitakse automaatselt koos ülestõstekaitsega (komplekti kuulub 2 kruvi Ø 6 x 20 mm ja terasplaat ülestõstekaitseks).



88560.0000



Eriti vastupidav HVP seeriast 885 lausega 140 mm sobib ka laiadele taladele (alates 170 mm) väga suurel koormusel.

Saadaval ettetellimisel.

Artikli nr	Mõõtmed l x k x s (mm)	Kruvide arv	Kruvi suurus	Minimaalne puiduala kruvidega Ø 8 x 160 (mm)		Iseloomulik koormuskandevõime*		Pakend	CE
				Sillustala	Abitala	Ø 8 x 160	Ø 8 x 200		
88540.0000	140 x 400 x 20	40	Ø 8 x 100 - 200	170 x 420	170 x 420	199.1	246.2	4	*
88545.0000	140 x 450 x 20	48	Ø 8 x 100 - 200	170 x 470	170 x 470	248.8	307.8	4	*
88550.0000	140 x 500 x 20	52	Ø 8 x 100 - 200	170 x 520	170 x 520	273.7	338.6	4	*
88555.0000	140 x 550 x 20	56	Ø 8 x 100 - 200	170 x 570	170 x 570	298.6	369.4	4	*
88560.0000	140 x 600 x 20	64	Ø 8 x 100 - 200	170 x 620	170 x 620	348.4	430.9	4	*

*F_{2,Rk} (kN) GL24h jaoks täiskeermega kruvidega: Ø 8 x 160 keermepikkusega 150 mm ja Ø 8 x 200 keermepikkusega 190 mm.

Muude kruvide ja keermepikkuste või puidupõhiste materjalide osas vt projekteerimisjuhendit.



Video



www.pitzl-connectors.com/videos/



Andmeleht



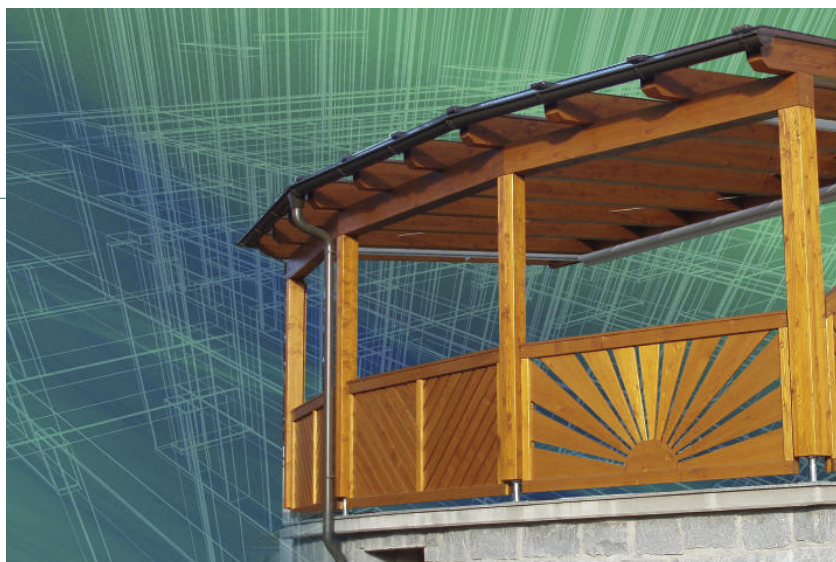
www.pitzl-connectors.com/produkte/verbinder/cat/schwerlast-hvp/

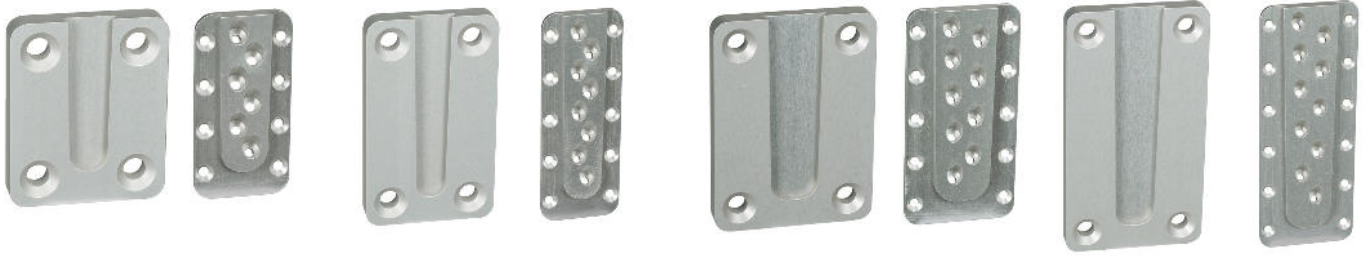


Allalaadimine



www.pitzl-connectors.com/downloads/





Liitmikud HVP teras- või betoonühendustele

Standardsed HVP liitmikud

Üheaegselt nii tugev kui ka lihtne HVP-liitmik betoonile või terasele kuni ca 300 kN. Betooniankrutega ankruplaat tagab jõudude õige rakendamise betoonelemendile. Abitalaühendus teostatakse tavalise HVP-liitmikosaga.

Artikli nr	Laius (mm)		Liitmiku kõrgus (mm)	Kogupaksus (mm)	Kruvid (Puit)	Abitala	Ankrute arv Sil-lustala (Betoon)	Minimaalne puiduala kruvidega Ø 5 x 60 (mm)	Pakend	CE
	Abitala plaat	Sillustala plaat								
88210.3000	60	90	100	18	9 pc. Ø 5 x 60 - 100		4	80 x 120	4	*
88214.3000	60	90	140	18	12 pc. 5 x 60 - 100		4	80 x 160	4	*
88318.3000	80	110	180	18	17 pc. Ø 5 x 60 - 100		4	100 x 200	4	*
88322.3000	80	110	220	18	22 pc. Ø 5 x 60 - 100		4	100 x 240	4	*

Märkus: Puiduosa iseloomulik koormuskandevõime: vt puit-puit ühendused. Betoonosa koormuskandevõimet (ankur ja betoon) tuleb kontrollida eraldi. Standardsed HVP-liitmikud teras- või betoonühendustele tarnitakse automaatselt koos ülestõstekaitsega (komplekti kuulub 2 kruvi Ø 5 x 20 mm ja terasplaat ülestõstekaitseks).

Eriti vastupidavad HVP-liitmikud

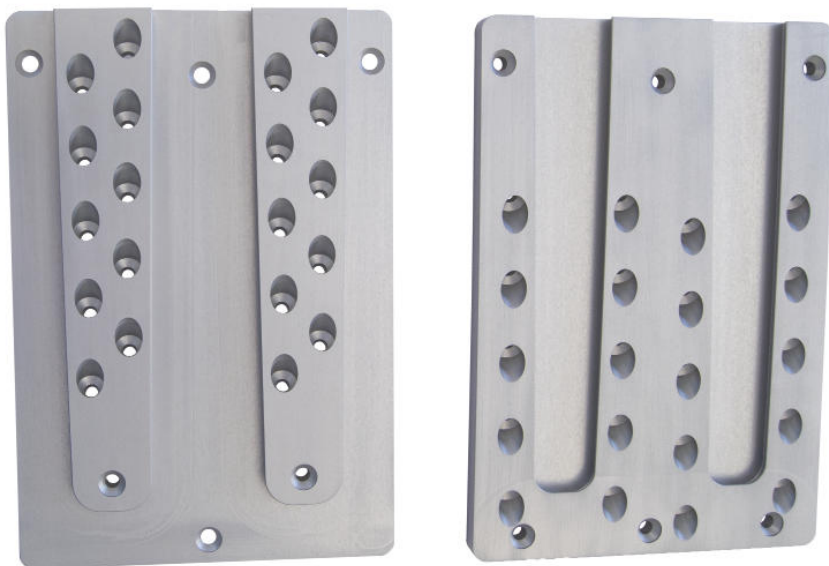
Artikli nr	Laius (mm)		Liitmiku kõrgus (mm)	Kogupaksus (mm)	Kruvid (Puit)	Abitala	Ankrute arv Sil-lustala (Betoon)	Minimaalne puiduala kruvidega Ø 8 x 160 (mm)	Pakend	CE
	Abitala plaat	Sillustala plaat								
88420.3000	120	150	200	25	8 pc. Ø 8 x 100 - 200		4	140 x 220	4	*
88430.3000	120	150	300	25	12 pc. Ø 8 x 100 - 200		4	140 x 320	4	*
88440.3000	120	150	400	25	16 pc. Ø 8 x 100 - 200		4	140 x 420	4	*
88450.3000	120	150	500	25	20 pc. Ø 8 x 100 - 200		6	140 x 520	4	*
88460.3000	120	150	600	25	24 pc. Ø 8 x 100 - 200		6	140 x 620	4	*

Märkus: Puiduosa iseloomulik koormuskandevõime: vt puit-puit ühendused. Betoonosa koormuskandevõimet (ankur ja betoon) tuleb kontrollida eraldi.

Tähelepanu: Artikleid nr 88450.3000 ja 88460.3000 laos pole ning need tuleb ette tellida!

Eriti vastupidavad HVP-liitmikud teras- või betoonühendustele tarnitakse automaatselt koos ülestõstekaitsega (komplekti kuulub 2 kruvi Ø 6 x 20 mm ja terasplaat ülestõstekaitseks).

Pitzli HVP-liitmike seeria täiendav kvaliteedi kriteerium on anodeerimine. Lisaks ladusale koostamisele ja puhtale pinnale annab see ka Pitzli HVP-liitmikule väga kena ilme.



88435.2000

Liitmikud Kaksik-HVP

Standardsed kaksik-HVP-liitmikud

Saadaval ettetellimisel

Artikli nr	Mõõtmed l x k x s (mm)	Kruvide arv	Kruvi suurus	Minimaalne puiduala kruvidega Ø 5 x 60 (mm)		Iseloomulik koormuskandevõime*		Pakend	CE
				Sillustala	Abitala	Ø 5 x 60	Ø 5 x 100		
88210.2000	120 x 100 x 12	32	Ø 5 x 60 - 100	70 x 120	140 x 120	39.2	64.6	4	*
88214.2000	120 x 140 x 12	44	Ø 5 x 60 - 100	70 x 160	140 x 160	62.7	103.3	4	*
88318.2000	160 x 180 x 12	64	Ø 5 x 60 - 100	70 x 200	180 x 200	94.2	155.0	4	*
88322.2000	160 x 220 x 12	84	Ø 5 x 60 - 100	70 x 240	180 x 240	125.5	206.7	4	*

*F2,Rk (kN) GL24h jaoks täiskeermelega kruvidega: Ø 5 x 60 keerme pikkusega 54 mm ja Ø 5 x 100 keerme pikkusega 94 mm.

Muude kruvide ja keerme pikkuste või puidupõhiste materjalide osas: vt projekteerimisjuhendit.

Eriti vastupidavad kaksik-HVP-liitmikud

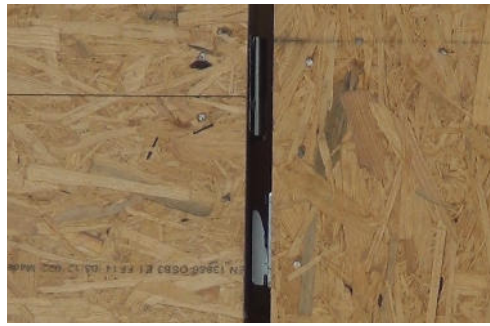
Saadaval ettetellimisel

Artikli nr	Mõõtmed l x k x s (mm)	Kruvide arv	Kruvi suurus	Minimaalne puiduala kruvidega Ø 8 x 160 (mm)		Iseloomulik koormuskandevõime*		Pakend	CE
				Sillustala	Abitala	Ø 8 x 160	Ø 8 x 200		
88420.2000	240 x 200 x 20	28	Ø 8 x 100 - 200	160 x 220	260 x 220	99.5	123.1	4	*
88425.2000	240 x 250 x 20	36	Ø 8 x 100 - 200	160 x 270	260 x 270	149.3	184.7	4	*
88430.2000	240 x 300 x 20	44	Ø 8 x 100 - 200	160 x 320	260 x 320	199.1	246.2	4	*
88435.2000	240 x 350 x 20	52	Ø 8 x 100 - 200	160 x 370	260 x 370	248.8	307.8	4	*
88440.2000	240 x 400 x 20	60	Ø 8 x 100 - 200	170 x 420	260 x 420	298.6	369.4	4	*
88445.2000	240 x 450 x 20	68	Ø 8 x 100 - 200	170 x 470	260 x 470	348.4	430.9	4	*
88450.2000	240 x 500 x 20	76	Ø 8 x 100 - 200	170 x 520	260 x 520	398.1	492.5	4	*
88455.2000	240 x 550 x 20	84	Ø 8 x 100 - 200	170 x 570	260 x 570	447.9	554.1	4	*
88460.2000	240 x 600 x 20	92	Ø 8 x 100 - 200	170 x 620	260 x 620	497.6	615.6	4	*

*F2,Rk (kN) GL24h jaoks täiskeermelega kruvidega: Ø 8 x 160 keerme pikkusega 150 mm ja Ø 8 x 200 keerme pikkusega 190 mm.

Muude kruvide ja keerme pikkuste või puidupõhiste materjalide osas: vt projekteerimisjuhendit.

Eriti vastupidavad kaksik-HVP-liitmikud tarnitakse automaatselt koos ülestõstekaitsega (komplekti kuulub 2 kruvi Ø 6 x 20 mm ja terasplaat ülestõstekaitseks).



88630.0000

Rakenduse näide



88060.0000

Trepiliitmikud SVP

Anodeeritud trepiliitmikud

Liitmikud, millel on trepiahituse juures mitmeid rakendusi. Elegantne visuaalne disain ja kõrged koormuskandvusomadused tagavad puhta ja funktsionaalse ühendamisvõimaluse puust astmete täpseks ja kiireks kokkupanekuks. Peitpeakruvi DIN 7991 M5 x 25 mm kuulub tarne sisse.

Artikli nr	Kõrgus mm	Laius mm	Sügavus mm	Ettenähtud väärtus	Puuravad Ø 4.7 mm
88630.0000	30	40	26	ca 1.7 kN	8

Tarvikud seinaliitmikele WVP

Seinaliitmikud

Ideaalne ühendus monteeritavatele puitseinaelementidele – lihtne, kiire ja soodne.

Ühendatuna usaldatava tööosavusega tagavad meie seinaliitmikud kõrge vastupidavuse (saadaval statistilised näitajad).

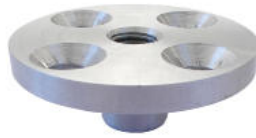
Kerge käsitletavus tähendab kasutajale märkimisväärset kokkuhoidu – tänu kiirele ja lihtsale kokkupanekule kohapeal või tänu eelmontaažile töökojas. Materjal: tsiingitud S355

Artikli nr	Alusplaat riputuskonksu- ga mm	Puurava Ø 6.5 mm	Ankruplaat süvendiga konksule mm	Kogupaksus kombineeri- tult mm	Iseloomulik väärtus* tõmme	Iseloomulik väärtus* nihe küljele
88060.0000	60 x 80 x 5	4	60 x 80 x 3	19	9.6 kN	11.4 kN

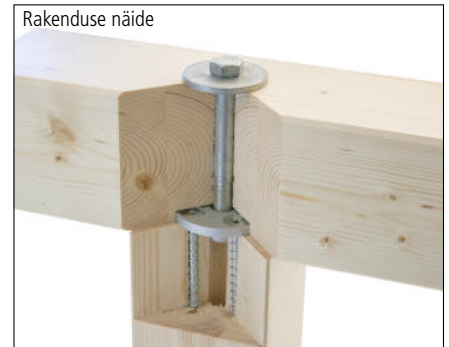
*testitud täiskeermestatud kruvidega Spax 6 x 60 mm.



88716.0000



88715.0000



Post-pärilin liitmikud SPP

Artikli nr	Ülemine plaat mm	Puurava Ø 12 mm, peitpea	Toru mm	Südamiku keere	Materjal	CE
88716.0000	Ø 100 x 6	4	Ø 42.4 x 70	M 16	tsingitud teras	*

SPP liitmikke saab paigaldada Pitzli postialuste süsteemidele 10930.1000 või 10931.1000 mõeldud olemasolevate tööriistadega.

SPP 80 liitmik

Tarne ei sisalda metallkinnitusi (4 tk Ø 10 x 120 mm täiskeermega peitpeakruvi, keermestatud varras M 16 4,8 ja seib Ø 68).

SPP 80 liitmiku saab paigaldada Pitzli postialuse süsteemile 10921.1000 mõeldud olemasolevate tööriistadega.

Artikli nr	Ülemine plaat mm	Tapp mm	Minimaalne puidu suurus mm	Materjal
88715.0000	Ø 80 x 8	Ø 24 x 20	90 x 90	anodeeritud alumiinium



58000.0000



58400.0000

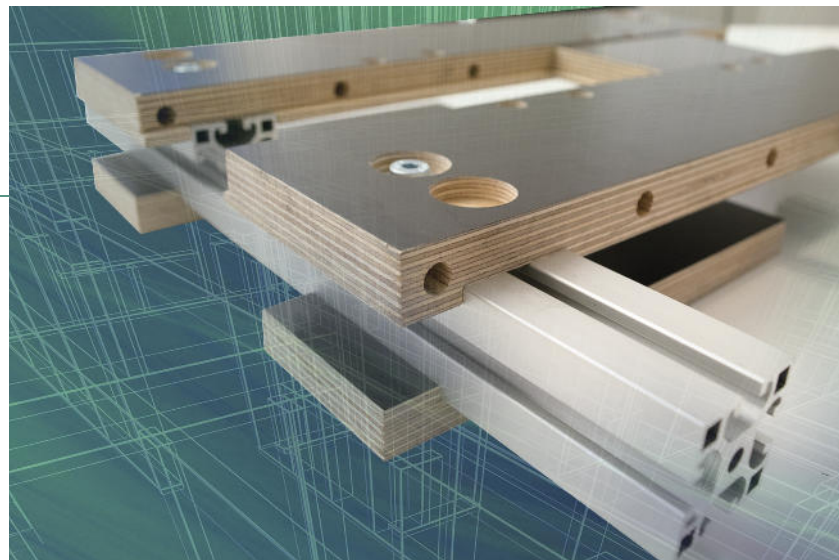
Freesimis- ja koostešabloonid

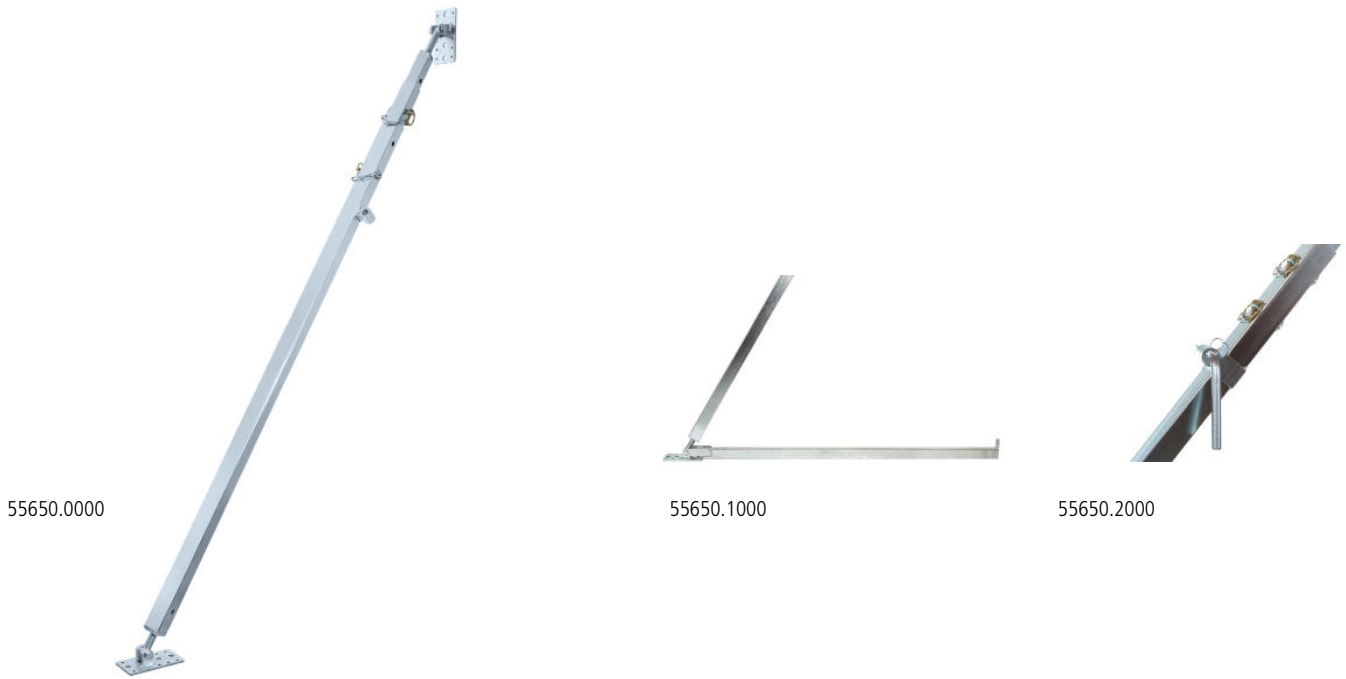
Freesimis- ja koostešabloonid kõigile HVP seeria liitmike suurustele.

Paindlikud ja kergesti reguleeritavad šabloonid võimaldavad liitmiku laiust kiiresti reguleerida.

Pärast reguleerimist saab alustada freesimist ja koostetöid ilma edasise kohandamise vajaduseta.

Artikli nr	Liitmiku laius	Sobib liitmiku suurustele nr
58000.0000	25 - 80 mm	88004.0000 - 88322.0000
58400.0000	100 - 140 mm	88420.0000 - 88560.0000





Seinatugi

3 osa, galvaanitud, täppisreguleerimine vasak/paremkeerme abil, toru 45 x 45 mm

Artikli nr	Reguleerimisvahemik mm	Keere	Kaal
55650.0000	1600 - 4200	M 20	12.5 kg

Tähelepanu: Arvutustarkvara on saadaval tellimisel.

Vahedetail

torust 40 x 40 x 2 x 1265 mm seinaelementide optimaalseks joendamiseks

Artikli nr
55650.1000

Hoob

seinatoe lihtsamaks reguleerimiseks

Artikli nr
55650.2000





Mõlemad talatõmmitsad tarnitakse meie kvaliteetses transpordikastis.

Talatõmmits pöördadapteriga

Kinnita, pinguta, kõik! z Mugav töö

Asetage pöördadapter objektile ja kruvige. Erineva paigutusega puuravad võimaldavad ladusat kinnitust puidule või müüritisele. Adapterile paigaldatud alusriba tagab kinnituse soontesse või servadele.

Seetõttu tagab Pitzli talatõmmits ideaalse stabiilsuse täispuitelementide, kärkelementide ja puitkiudelementide töötlemiseks.

Eelised

- Võimalik kinnitada kõikjale
- Vähe puidukahjustusi
- Kerge käsitletavus
- Kinnitus iga nurga all

Artikli nr	Sille mm	Puuravad Ø 8 mm	Maks kandevõime
55850.0000	560 - 720	16	20 kN

Talatõmmits konksudega

Kinnita, pinguta, kõik!

Eelised

- Läbi lisapuurava saab kinnitada ühe kruviga.
- Spetsiaalsed Pitzli konksud lihtsaks ja kahjustusteta eemaldamiseks.

Artikli nr	Sille mm	Puuravad Ø 8 mm	Maks kandevõime
55851.0000	600 - 760	2	20 kN

Lihtne seadistus puitpindade ja puittalade õrnaks ja täpseks töötlemiseks.

Mõlemad puidutõmmitsad võimaldavad erinevate tarvikute kiiret vahetamist.

Lisandid

Artikli nr	Kirjeldus
55850.1000	Konks
55850.2000	Jäikusvarda pinguti 1 - 8 mm
55850.2100	Adapterrõngas jäikusvarda pingutile 55850.200





55860.0000



55865.0000



Tõsteklambrid PowerClamp II D40/90

Tõsteklambrid - uusim innovatsioon puiduehituses.

Võimaldab tõsta kergesti puittalasid ja massiivseid liimpuitpaneele tõsteklambrite lihtsa ja kiire kinnituse abil.

Puuri, paigalda, tõsta!

PowerClamp II D40/90 eelised

- Sästab oluliselt aega
- Muid tõstevahendeid pole vaja
- Puidupinna kahjustused puuduvad
- Ei määri

Komplekti kuulub

- 2x PowerClamp II D40/90
- 1x puur (40 mm)
- 1x kvaliteetne transpordikast

Koormuskandevõimega kuni 1000 kg klambri kohta on vähest hooldust vajav tõsteklamber PowerClamp II D40/90 teie optimaalne abiline iga ehitusprojekti korral. Vaatamata kergele kaalule 1,8 kg (klambri kohta) on see erakordselt tugev.

Kasutamine

Kasutamine on äärmiselt lihtne. Piisab 40 mm puuravast.

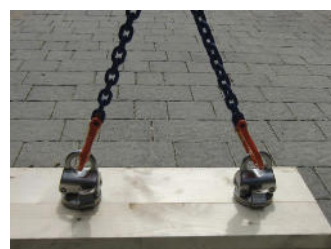
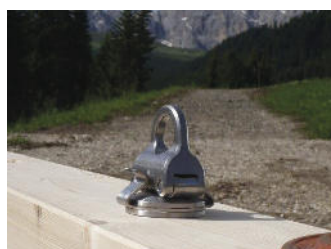
Sisestage klambrid ja tõstke pingutuseta struktuurelementi.

Artikli nr

55860.0000

Lisandid

Artikli nr	Kirjeldus	Ø mm	Tööpikkus mm	Kogupikkus mm
55865.0000	Puuriotsik "Spur Bit"	40	90	150





Kiire, lihtne ja täpne: parima tulemuse jaoks

- Puiduliitmikud
- Postialused
- Rõdupostid / tarapostid
- Tööriistad / tarvikud
- Alati ajakohane: www.pitzl-connectors.com

Tootja:

Pitzl Metallbau GmbH & Co. KG

Siemensstraße 26

84051 Altheim - Germany

Tel.: +49 8703 9346-0

Telefax: +49 8703 9346-55

Email: info@pitzl-connectors.com

www.pitzl-connectors.com

Edasimüüja:



Rohkem infot ja tehnilisi üksikasju, allalaetavaid materjale ja abistavaid videoõpetusi leiате veebilehel www.pitzl-connectors.com. Või helistage nõu küsimiseks: +49 8703 9346-0.